



Accessori per macchine utensili  
Accessoires for machine tools





# Indice Contents



Adattatori per centri di lavoro  
Adapters for machining centres

Pagina  
**2-15**

Contropunte rotanti  
Contropunte fisse  
Contropunte di trascinamento

Live centres  
Dead centres  
Driving tailstocks

Pagina  
**16-19**

Apparecchi per maschiare  
Apparecchi per filettare  
Mandrini  
Bussole di collegamento  
Pinze coniche

Tapping attachment  
Threading attachment  
Spindles  
Sleeve bushes  
Taper collets

Pagina  
**19-23**

Bussole di riduzione  
Cono morse prolungato  
Mandrini porta frese  
Riduzioni per mandrini a cono

Adapter bushes  
Extended morse taper  
Milling machine arbor  
Adapters for conical spindles

Pagina  
**23-30**

Cassette di corredo per fresatrici  
Mandrino con anello estrattore  
Brida a chiusura rapida  
Divisori  
Ricambi

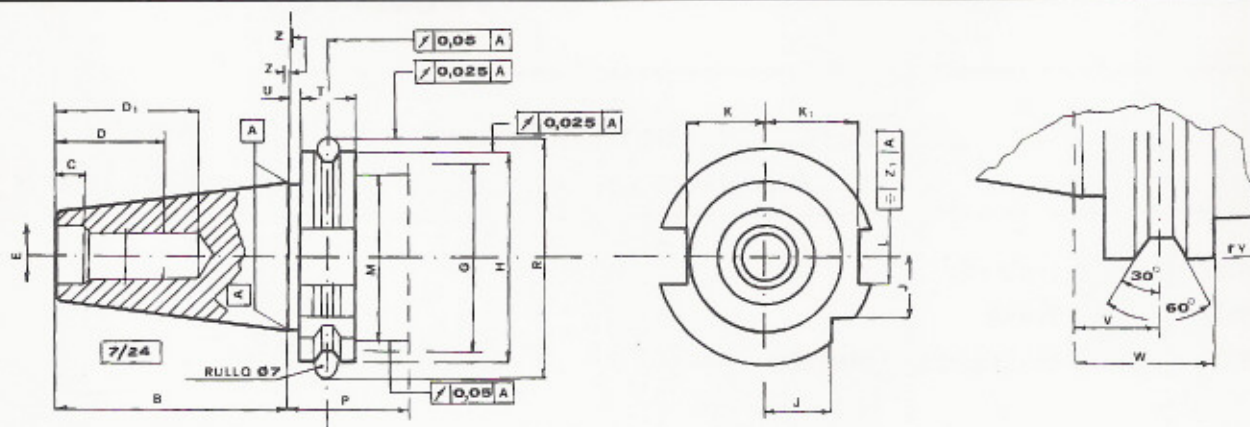
Tool Boxes for milling machines  
Spindle with extracting ring  
Fast-closing trip dog  
Indexing attachments  
Spare parts

Pagina  
**31-39**





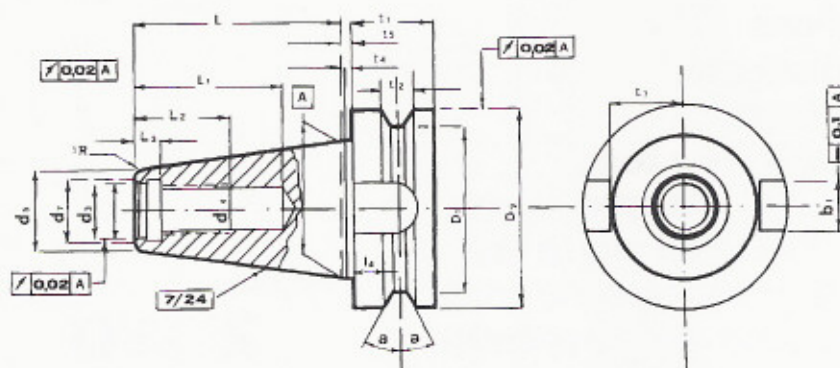
**Disegno costruttivo Din 69871/A**  
**Working drawing Din 69871/A**



CONO ISO	A	B 0 -0,3	C +0,5 0	D min	D1 min	E H7	F	G 0 -0,5	H 0 -0,1	j 0 -0,3	K 0 -0,4	K1 0 -0,4	L H 12	M max
30	31,75	47,8	5,5	24	33,5	13	M 12	44,3	50	15	16,4	19	16,10	45
40	44,45	68,40	8,20	32	42,50	17	M 16	56,25	63,55	18,5	22,80	25	16,10	50
45	57,15	82,70	10,00	40	52,50	21	M 20	75,25	82,55	24,00	29,10	31,3	19,30	63
50	69,85	101,75	11,50	47	61,50	25	M 24	91,25	97,50	30,00	35,50	37,7	25,70	80

CONO ISO	N 0 -0,5 max	N1 0 -0,5 max	P min	R ± 0,05	S max	T 0 -0,1	U ± 0,1	V ± 0,1	W 0 -0,1 (2)	X + 0,15	Y 0	Z	Z1
30	0,6	0,8	35	59,3	14,00	15,9	3,20	11,10	19,10	3,75	1	0,25	0,12
40	1,20	1,00	35	72,30	19,00	15,9	3,20	11,10	19,10	3,75	1	0,25	0,12
45	2,00	1,20	35	91,35	23,40	15,9	3,20	11,10	19,10	3,75	1	0,25	0,12
50	2,50	1,50	35	107,25	28,00	15,9	3,20	11,10	19,10	3,75	1	0,25	0,20

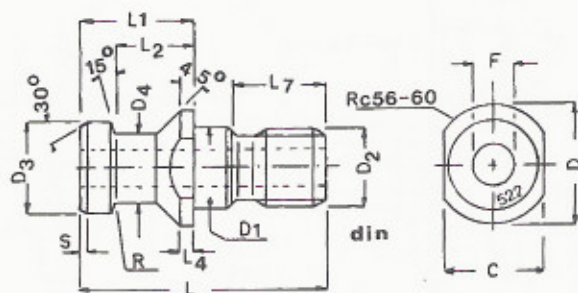
**Disegno costruttivo BT MAS 403**  
**Working drawing BT MAS 403**



CONO ISO	D1	D2	t1	t2	t3	t4	t5	α	d1
BT 40	63	53	25	10	16,6	2	2	30° 0 - 1,5'	44,45
BT 45	85 0	73	30	12 +0,1	21,2 ±0,1	3	3 ±0,4		57,15
BT 50	100 - 0,05	85	35	15 0	23,2	3	3		69,85
BT 60	155	135	45	20	28,2				107,95

CONO ISO	d2	d3	d4	L	l2	l3	g	l4	b1	t7	informazioni ds	n
BT 40	19	17 +0,027 0	14	65,4	30	8	M 16	21	16,1 +0,18 0	22,6	25,3	70
BT 45	23	21 +0,033 0	17,5	82,8 ±0,2	38	9	M 20	26	19,3 0,21 + 0	29,1 0	33,1	90
BT 50	27	25 0	21	101,8 ±0,2	45	11	M 24	31	25,7 + 0	35,4 - 0,2	40,1	90
BT 60	33	31 +0,039 0	26,5	161,8	56	12	M 30	34		60,1	60,7	110

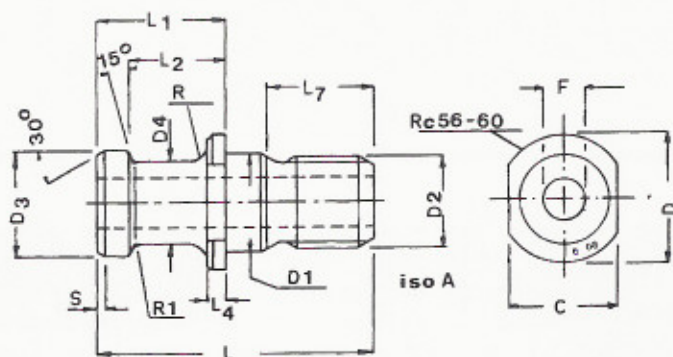




DIN 69872

CODICE - ITEM	CONO SIZE	D 0 -02	D1 g6	D2	D3 0 -0,1	D4 0 -0,1	L	L1 ± 0,1	L2 * 0,1	L4	L7	C 0 -0,1	F -0,1 0	R	S
T 30	30	16	13	M 12	12	8	44	24	19	4	16	12		0,5	2
T 40	40	23	17	M 16	19	14	54	26	20	4	20	19	7	0,5	2
T 50	50	36	25	M 24	28	21	74	34	25	5	29	30	11,5	0,5	2

Codoli di aggancio  
Coupling shanks



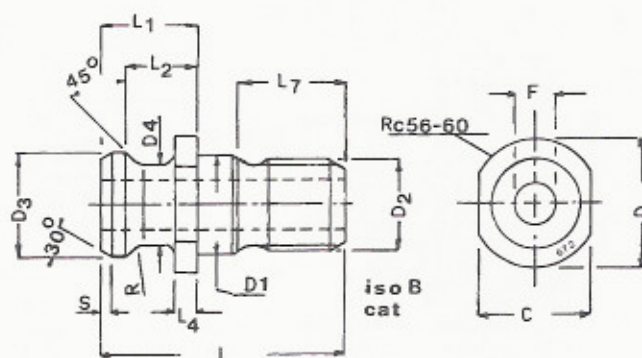
ISO/DIS 7388/2 - TYPE A

CODICE - ITEM	CONO SIZE	D	D1 h6	D2	D3 0 -0,1	D4 0 -0,1	L	L1 ± 0,1	L2 ± 0,1	L4	L7	C 0 -0,1	F -0,1 0	R	R1	S
TA 40	40	23	17	M 16	19	14	54	26	20	4	20	19	7	3	0,5	2
TA 50	50	36	25	M 24	28	21	74	34	25	5	29	30	11,5	5	0,5	2





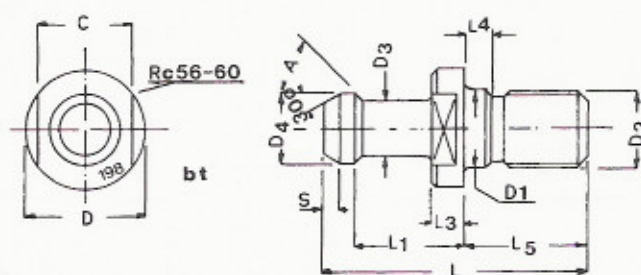
## Codoli di aggancio Coupling shanks



### ISO/DIS 7388/2 - TYPE B - ANSI B5 50 CAT

CODICE - ITEM	CONO SIZE	D	D1 h6	D2	0 D3 -0,3	0 D4 -0,4	L	L1 ± 0,3	L2 ± 0,3	0 L4 0,5	L7	C	-0,3 F 0	0 R 0,5	S
TB 40/1	40	22,5	17	M 16	18,95	12,95	44,5	16,4	11,15	3,25	20,1	18	7,35	2,65	3,5
TB 50	50	37	25	M 24	29,1	19,6	65,5	25,55	17,95	5,25	28,95	30	11,55	2,65	4,85

## Codoli di aggancio Coupling shanks



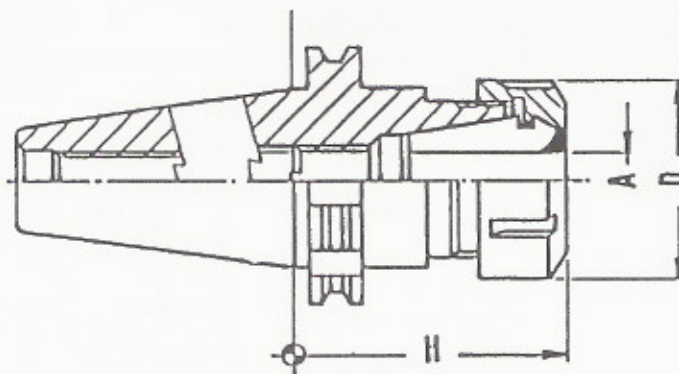
### JAPAN MAS 403 BT

CODICE - ITEM	CONO SIZE	0 L1 -0,1	0 L3 -0,1	L4	L5	D	D1 h7L	D2	0 D3 -0,1	0 D4 -0,1	0 C -0,35	S	A	L
T 30 BT/1	30	18	5	4	21	16,5	12,5	M 12	7	11	13	2,5	45°	43
T 30 BT/2	30	18	5	4	21	16,5	12,5	M 12	7	11	13	2,5	30°	43
T 40 BT/1	40	28	6	5	25	23	17	M 16	10	15	19	4	45°	60
T 40 BT/2	40	28	6	5	25	23	17	M 16	10	15	19	4	30°	60
T 40 BT/3	40	28	6	5	25	23	17	M 16	10	15	19	4	90°	60
T 50 BT/1	50	35	10	8	40	38	25	M 24	17	23	30	5	45°	85
T 50 BT/2	50	35	10	8	40	38	25	M 24	17	23	30	5	30°	85





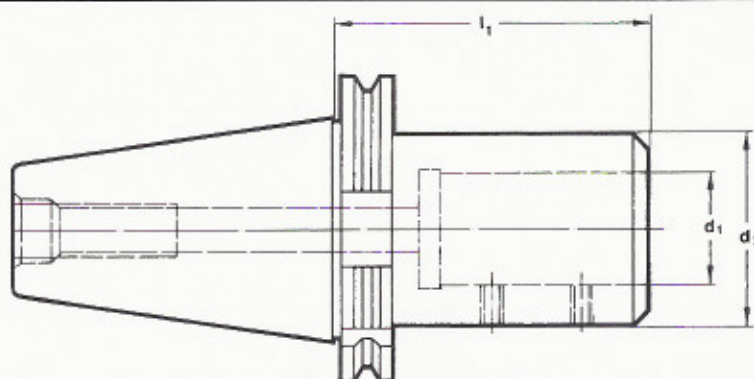
## Adattatori a pinza Din 69871 Collet adapters Din 69871



CODICE - ITEM	CONO ISO	TIPO PINZA	H	D	A	
					min.	max.
A 30 25	30	ER 25	60	42	3,0	16
A 30 32	30	ER 32	60	50	3,0	20
A 40 16	40	ER 16	70	22	3,0	10
A 40 16 H 100	40	ER 16	100	22	3,0	10
A 40 16 H 150	40	ER 16	150	22	3,0	10
A 40 25	40	ER 25	70	42	3,0	16
A 40 25 H 100	40	ER 25	100	42	3,0	16
A 40 25 H 125	40	ER 25	125	42	3,0	16
A 40 25 H 150	40	ER 25	150	42	3,0	16
A 40 32	40	ER 32	70	50	3,0	20
A 40 32 H 100	40	ER 32	100	50	3,0	20
A 40 32 H 125	40	ER 32	125	50	3,0	20
A 40 32 H 150	40	ER 32	150	50	3,0	20
A 40 40	40	ER 40	80	63	4,0	26
A 40 40 H 100	40	ER 40	100	63	4,0	26
A 40 40 H 120	40	ER 40	120	63	4,0	26
A 50 32	50	ER 32	100	50	3,0	20
A 50 40	50	ER 40	100	63	4,0	26

## Adattatori per frese a candela con stelo secondo Din 1835/6359 Din 69871

Adapters for two fluted mills  
with shank according to  
Din1835/6359 Din 69871

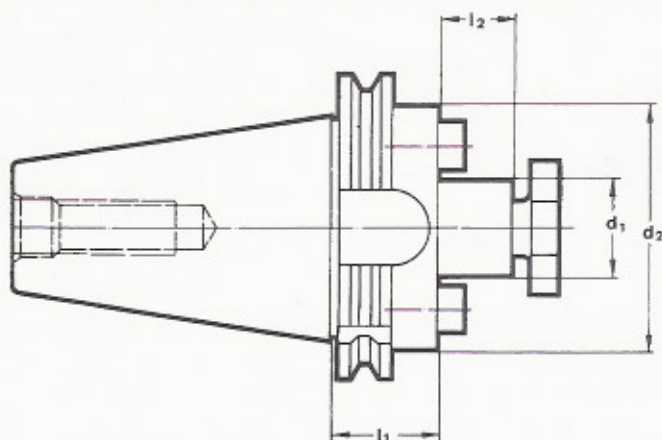


CODICE - ITEM	CONO ISO	d1	d2	l1
W 4010	40	10	35	50
W 4012	40	12	42	50
W 4016	40	16	48	63
W 4020	40	20	50	63
W 4025	40	25	65	100
W 4025/C	40	25	65	72
W 4032	40	32	65	100
W 4032/C	40	32	65	72
W 5016	50	16	48	63
W 5020	50	20	52	63
W 5025	50	25	65	80
W 5032	50	32	72	100
W 5040	50	40	90	100



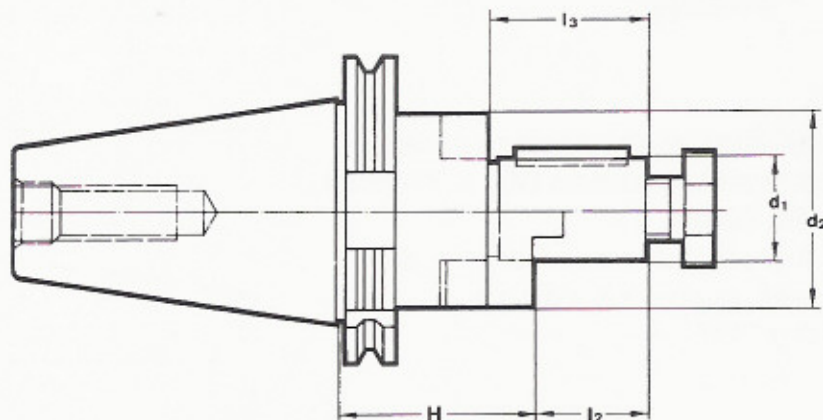


## Adattatori per frese frontali Din 69871 Adapters for end mills Din 69871



CODICE - ITEM	CONO ISO	d1	d2	l1	l2
F 4022	40	22	50	35	19
F 4027	40	27	50	35	21
F 4032	40	32	78	50	24
F 4040	40	40	85	50	27
F 5022	50	22	50	35	19
F 5027	50	27	60	35	21
F 5032	50	32	78	35	24
F 5040	50	40	85	50	27

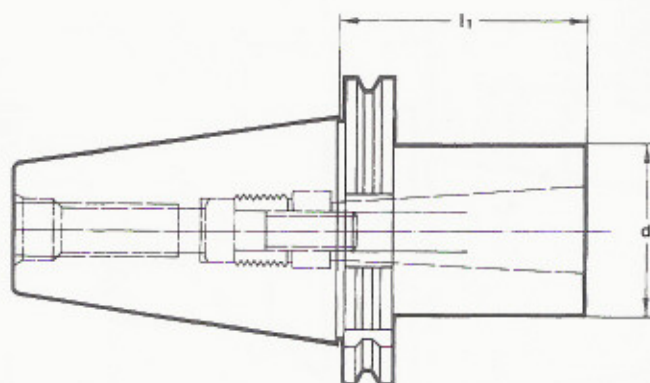
## Adattatori combinati per frese con trascinamento frontale o assiale Din 69871 Combined adapters for milling cutters with front or axial driving Din 69871



CODICE - ITEM	CONO ISO	d1	d2	H	l2	l3
C 3016	30	16	32	45	17	27
C 3022	30	22	40	45	19	31
C 3027	30	27	48	45	21	33
C 4016	40	16	32	55	17	27
C 4016 H 100	40	16	32	100	17	27
C 4022	40	22	40	55	19	31
C 4022 H 100	40	22	40	100	19	31
C 4027	40	27	48	55	21	33
C 4027 H 100	40	27	48	100	21	33
C 4032	40	32	58	65	24	38
C 4040	40	40	70	70	27	41
C 5016	50	16	32	55	17	27
C 5022	50	22	40	55	19	31
C 5027	50	27	48	55	21	33
C 5032	50	32	58	55	24	38
C 5040	50	40	70	55	27	41

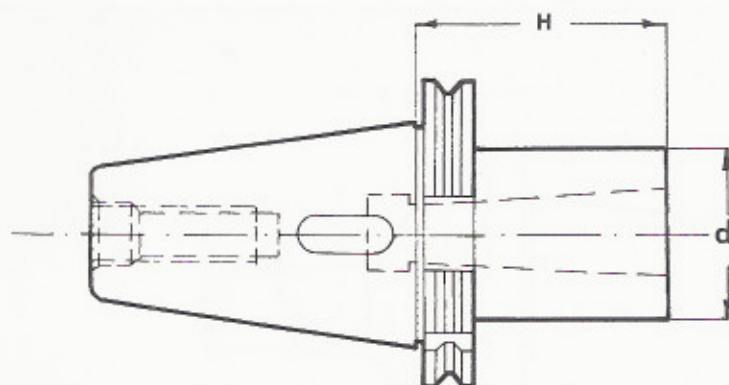


**Adattatori a cono morse Din 69871**  
**Morse taper adapters Din 69871**



CODICE - ITEM	CONO ISO	CONO MORSE	d	l1
M 4002	40	2	32	50
M 4003	40	3	40	80
M 4004	40	4	50	105
M 5002	50	2	32	60
M 5003	50	3	40	65
M 5004	50	4	50	70

**Adattatore a cono morse per utensili con dente di trascinamento Din 69871**  
**Morse taper adapters for tools with driving dog Din 69871**

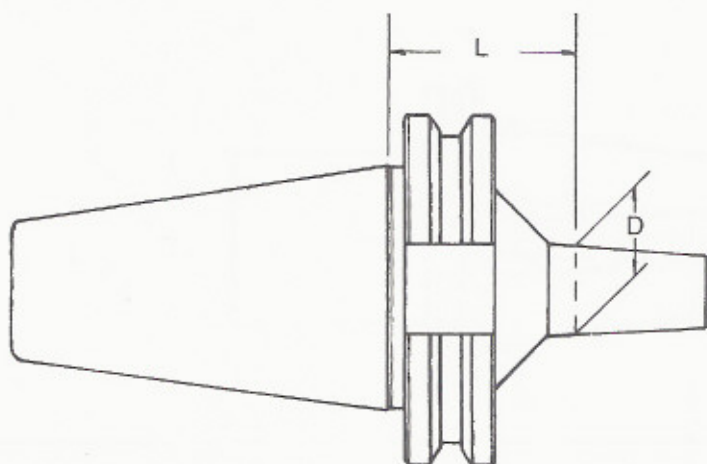


CODICE - ITEM	CONO ISO	CONO MORSE	d	H
P 4002	40	2	32	50
P 4003	40	3	40	70
P 4004	40	4	50	95
Combinati punte e frese				
M + P 5002	50	2	32	60
M + P 5003	50	3	40	65
M + P 5004	50	4	50	90



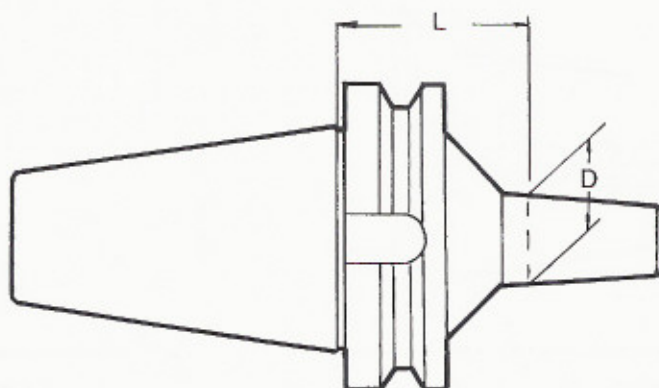


## Adattatori per mandrini portapunta secondo Din 238 Adapters for spindles in conformity with Din 238



CODICE - ITEM	CONO ISO	DIN	D	L
B 3016	30	B 16	15,733	35
B 4016	40	B 16	15,733	40
B 4018	40	B 18	17,780	40
B 5016	50	B 16	15,733	50
B 5018	50	B 18	17,780	50

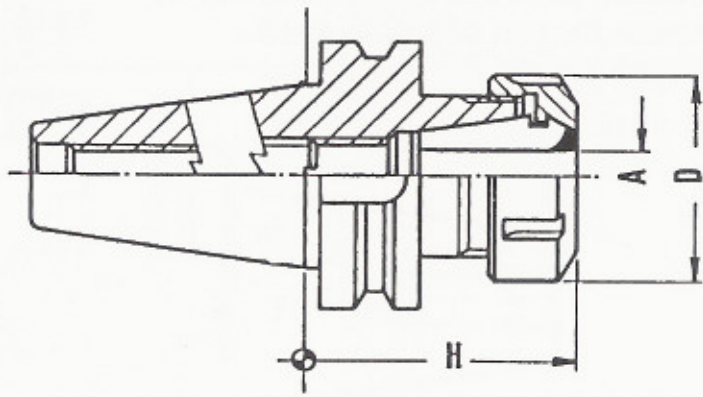
## Adattatori per mandrini portapunta secondo Din 238 Adapters for spindles in conformity with Din 238



CODICE - ITEM	CONO ISO	DIN	D	L
BTB 3016	30	B 16	15,733	35
BTB 4016	40	B 16	15,733	40
BTB 4018	40	B 18	17,780	40
BTB 5016	50	B 16	15,733	50
BTB 5018	50	B 18	17,780	50

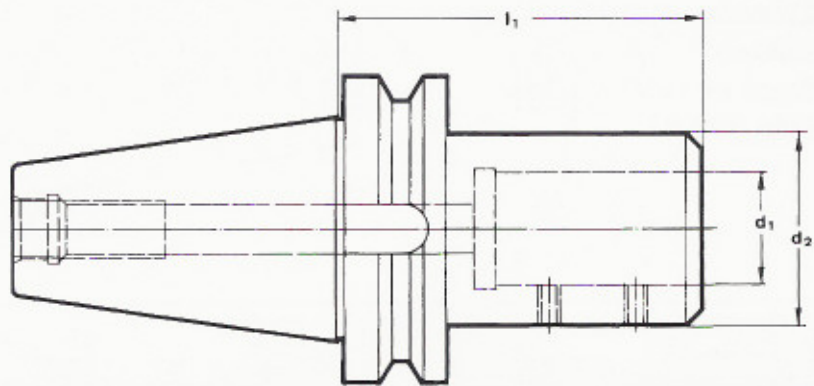


**Adattatori a pinza Mas 403 BT**  
**Collet adapters Mas 403 BT**



CODICE - ITEM	CONO ISO	TIPO PINZA	H	D	A	
					min.	max.
BTA 3025	30	ER 25	65	42	3	16
BTA 3032	30	ER 32	65	50	3	20
BTA 3040	30	ER 40	70	63	4	26
BTA 4016	40	ER 16	70	22	3	10
BTA 4016 H 100	40	ER 16	100	22	3	10
BTA 4016 H 150	40	ER 16	150	22	3	10
BTA 4025	40	ER 25	70	42	3	16
BTA 4025 H 100	40	ER 25	100	42	3	16
BTA 4025 H 150	40	ER 25	150	42	3	16
BTA 4032	40	ER 32	70	50	3	20
BTA 4032 H 100	40	ER 32	100	50	3	20
BTA 4032 H 150	40	ER 32	150	50	3	20
BTA 4040	40	ER 40	80	63	4	26
BTA 4040 H 100	40	ER 40	100	63	4	26
BTA 5032	50	ER 32	100	50	3	20
BTA 5040	50	ER 40	100	63	4	26

**Adattatori per frese a candela con stelo secondo Din 1835/6359 Mas 403 BT**  
**Adapters for two fluted mills with shank according to Din 1835/6359 Mas 403 BT**

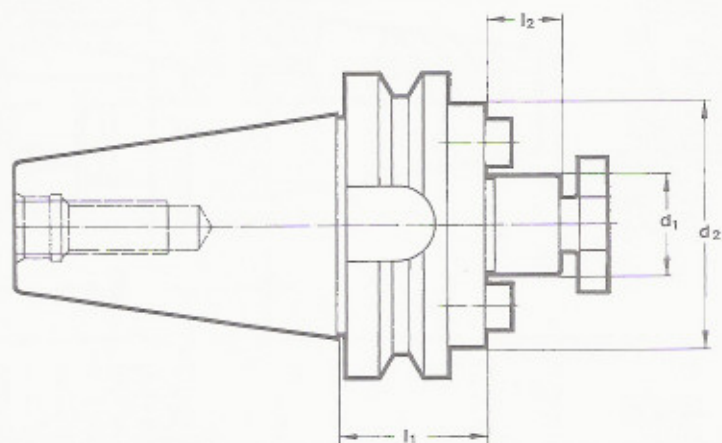


CODICE - ITEM	CONO ISO	d1	d2	l1
BTW 4010	40	10	35	63
BTW 4012	40	12	42	63
BTW 4016	40	16	48	63
BTW 4020	40	20	52	63
BTW 4025	40	25	65	90
BTW 4025/C	40	25	65	63
BTW 4032	40	32	65	90
BTW 4032/C	40	32	65	63
BTW 5016	50	16	48	80
BTW 5020	50	20	52	80
BTW 5025	50	25	65	100
BTW 5032	50	32	72	105
BTW 5040	50	40	90	115



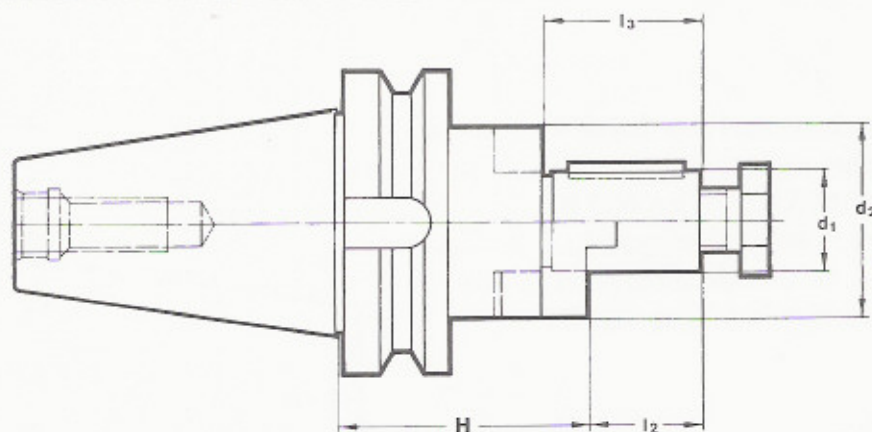


## Adattatori per frese frontali Mas 403 BT Adapters for end mills Mas 403 BT



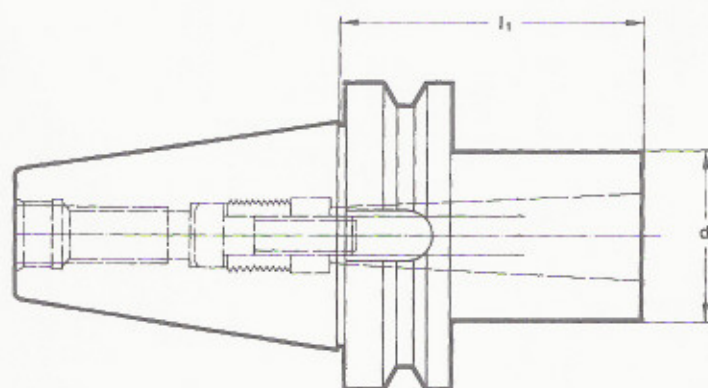
CODICE - ITEM	CONO ISO	d1	d2	l1	l2
BTF 4022	40	22	50	35	19
BTF 4027	40	27	50	35	21
BTF 4032	40	32	78	50	24
BTF 4040	40	40	85	50	27
BTF 5022	50	22	50	50	19
BTF 5027	50	27	60	50	21
BTF 5032	50	32	78	50	24
BTF 5040	50	40	85	50	27

## Adattatori combinati per frese con trascinamento frontale o assiale Mas 403 BT Combined adapters for milling cutters with front or axial driving Mas 403 BT



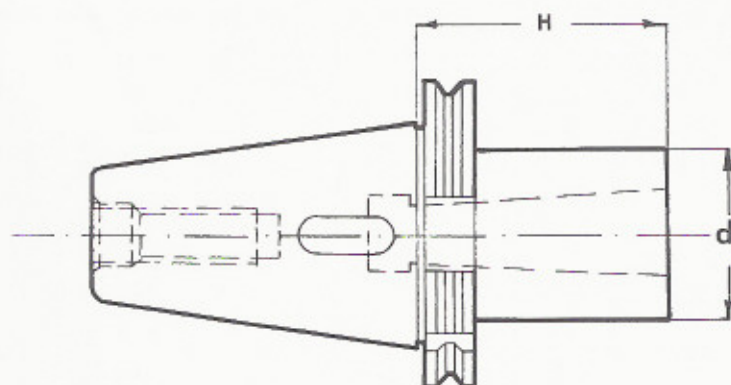
CODICE - ITEM	CONO ISO	d1	d2	H	l2	l3
BTC 3016	30	16	32	45	17	27
BTC 3022	30	22	40	45	19	31
BTC 3027	30	27	48	50	21	33
BTC 4016	40	16	32	55	17	27
BTC 4016 H 100	40	16	32	100	17	27
BTC 4022	40	22	40	55	19	31
BTC 4022 H 100	40	22	40	100	19	31
BTC 4027	40	27	48	60	21	33
BTC 4027 H 100	40	27	48	100	21	33
BTC 4032	40	32	58	60	24	38
BTC 4040	40	40	70	70	27	41
BTC 5016	50	16	32	70	17	27
BTC 5022	50	22	40	70	19	31
BTC 5027	50	27	48	70	21	33
BTC 5032	50	32	58	70	24	38
BTC 5040	50	40	70	70	27	41





CODICE - ITEM	CONO ISO	CONO MORSE	d	l1
BTM 4002	40	2	32	51
BTM 4003	40	3	40	80
BTM 4004	40	4	50	105
BTM 5002	50	2	32	60
BTM 5003	50	3	40	65
BTM 5004	50	4	50	70

Adattatori a cono morse per utensili con dente di trascinamento Mas 403 BT  
Morse taper adapters for tools with driving dog Mas 403 BT

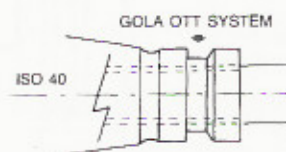


CODICE - ITEM	CONO ISO	CONO MORSE	d	H
BTP 3002	30	2	32	60
BTP 3003	30	3	40	75
BTP 4002	40	2	32	51
BTP 4003	40	3	40	70
BTP 4004	40	4	50	95
Combinati punte e frese				
BTP 5002	50	2	32	60
BTP 5003	50	3	40	65
BTP 5004	50	4	50	90

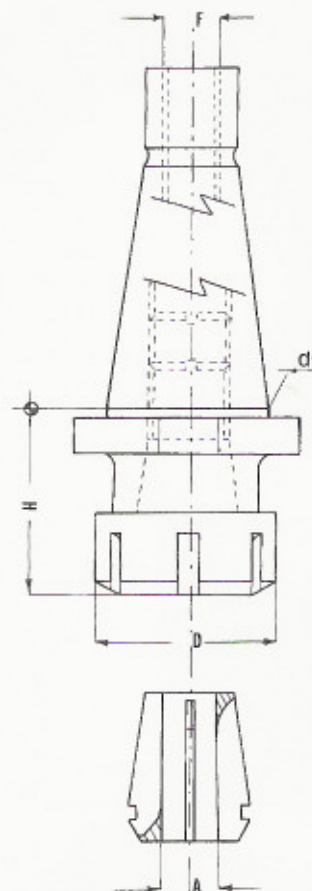




## Mandrino portapinze cono ISO 40 Collet holder spindle cone ISO 40



CODICE - ITEM	TIPO	d1	F	H	D	A	
						min.	max.
1301 ER	ISO 30 - ER 25	31,75	M 12	42	42	3,0	16
1302 ER	ISO 30 - ER 32	31,75	M 12	51	50	3,0	20
1303 ER	ISO 40 - ER 25	44,45	M 16	49	42	3,0	16
1304 ER	ISO 40 - ER 32	44,45	M 16	49	50	3,0	20
1304 H 100	ISO 40 - ER 32	44,45	M 16	100	50	3,0	20
1305 ER	ISO 40 - ER 40	44,45	M 16	51	63	4,0	26
1305 H 100	ISO 40 - ER 40	44,45	M 16	100	63	4,0	26
1306 ER	ISO 50 - ER 32	69,85	M 24	51	63	3,0	20
1307 ER	ISO 50 - ER 40	69,85	M 24	59	63	4,0	26



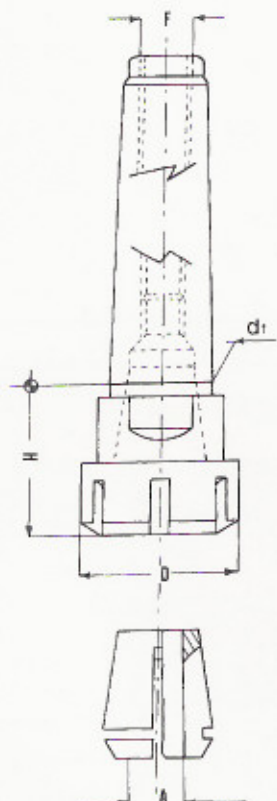
## Mandrino portapinze cono morse

Per frese a gambo cilindrico, a pinze intercambiabili

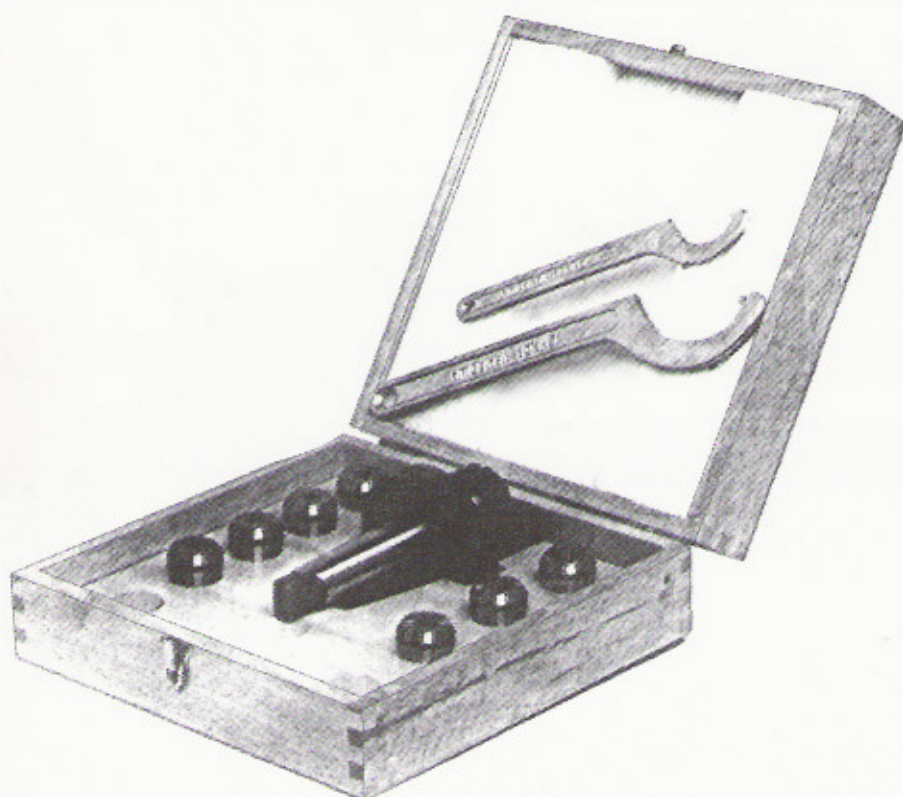
### Collet holder spindle morse taper

For straight shank milling cutters, with interchangeable collets

CODICE - ITEM	TIPO	d1	F	H	D	A	
						min.	max.
1308 ER	CM 2 - ER 25	17,780	M 10	54	42	3,0	16
1309 ER	CM 3 - ER 25	23,825	M 12	53	42	3,0	16
1310 ER	CM 3 - ER 32	23,825	M 12	70	50	3,0	20
1311 ER	CM 4 - ER 32	31,267	M 16	60	50	3,0	20







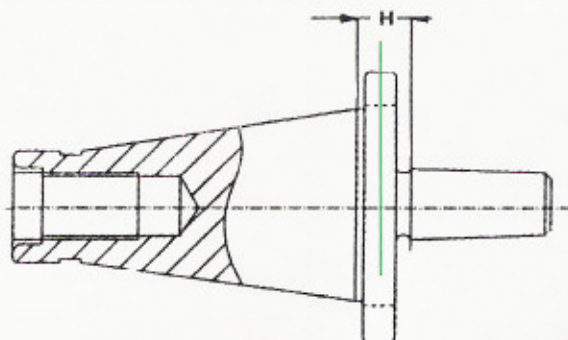
CODICE - ITEM	TIPO	PREZZI DI LISTINO	
		Lit.	€
RIF. 1311-F-ER	CM4 - ER 32 min. 30 - max. 20	Lit. 210.000	€ 108,46
RIF. CH-1311	Chiave a settore per ghiera chiusura mandrino	Lit. 22.000	€ 11,36

### Cassette corredo

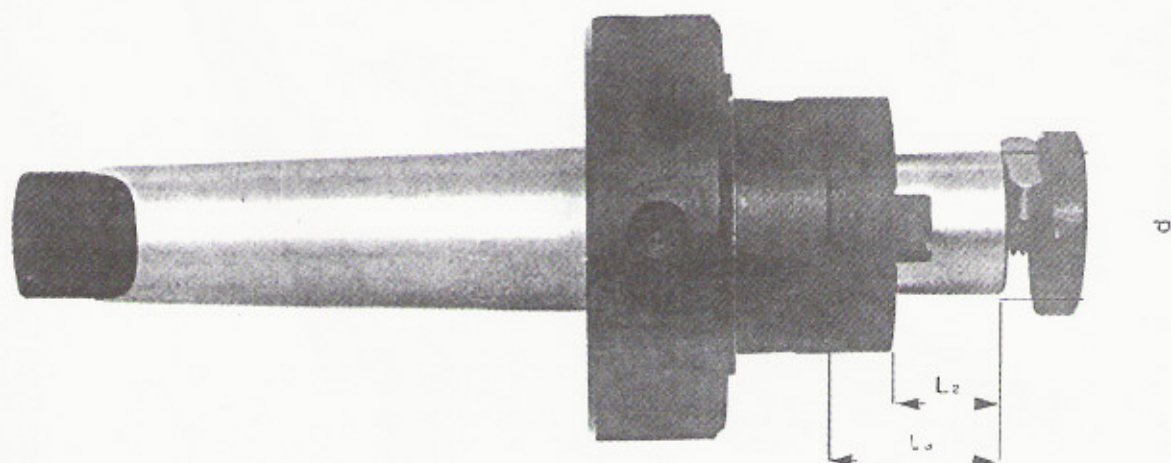
CODICE - ITEM	TIPO	PREZZI DI LISTINO	
		Lit.	€
RIF. 1361	Cassetta completa di 1 mandrino 1311-F-ER + 18 pinze	Lit. 935.000	€ 482,89
RIF. 1361/BIS	Cassetta completa di 1 mandrino 1311-F-ER + 7 pinze a richiesta	Lit. 545.000	€ 281,47

### Adattatore per mandrini porta punte DIN 238

CODICE - ITEM	TIPO	H
DB 3016	ISO 30 B 16	35
DB 4016	ISO 40 B 16	40
DB 4018	ISO 40 B 18	40
DB 5016	ISO 50 B 16	45
DB 5018	ISO 50 B 18	45

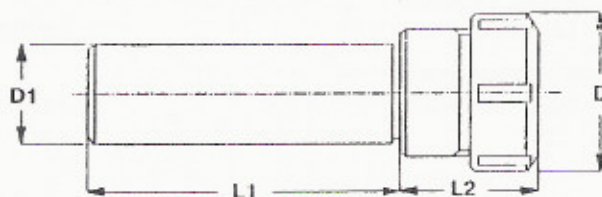






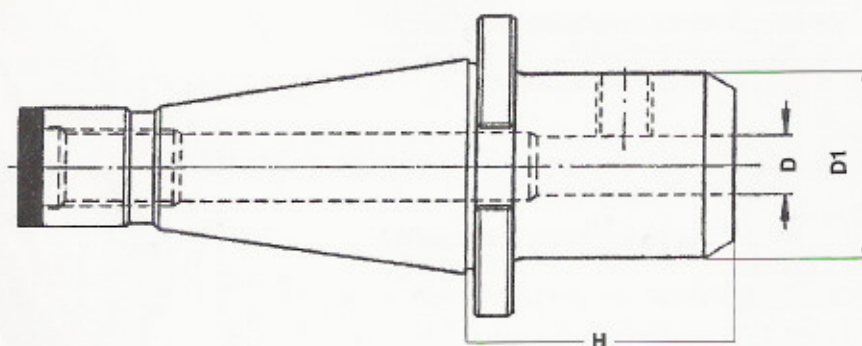
CODICE - ITEM	TIPO	d	L2	L3	PREZZI DI LISTINO	
					Lit.	€
RIF. 1193/F	CM 4	16	17	27	Lit. 180.000	€ 92,96
RIF. 1194/F	CM 4	22	19	31	Lit. 180.000	€ 92,96
RIF. 1195/F	CM 4	27	21	33	Lit. 190.000	€ 98,13
RIF. 1312/F	Riduzione CM 3 con ghiera di bloccaggio per trapani fresa				Lit. 135.000	€ 69,72

## Mandrino porta pinze gambo cilindrico



CODICE - ITEM	d1	L1	L2	D	CAPACITÀ PINZA	
					min.	max.
CL 20 ER 16	20	80	37	22	3	10
CL 20 ER 25	20	80	47	42	3	16
CL 25 ER 25	25	80	47	42	3	16
CL 25 ER 32	25	80	53	50	3	20
CL 32 ER 25	32	80	47	42	3	16
CL 32 ER 32	32	80	53	50	3	20

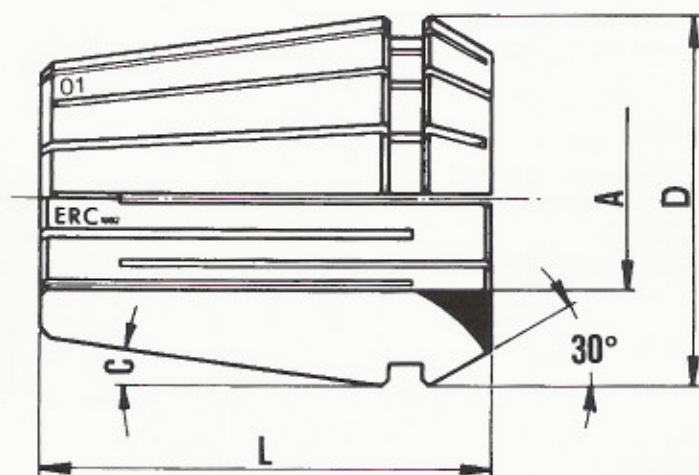




CODICE - ITEM	TIPO	D	D1	H
DW 4010	ISO 40	10	35	50
DW 4012	ISO 40	12	42	50
DW 4016	ISO 40	16	48	50
DW 4020	ISO 40	20	50	50
DW 4025	ISO 40	25	63	63
DW 4032	ISO 40	32	63	63
DW 5020	ISO 50	20	50	50
DW 5025	ISO 50	25	70	65
DW 5032	ISO 50	32	70	65
DW 5040	ISO 50	40	70	75

### Pinze per frese a gambo cilindrico

#### Er collets for straight shank milling cutters



CODICE - ITEM	TIPO	D	L	C	A		CAPACITÀ DI SERRAGGIO PINZA GRIPPING RANGE
					min.	max.	
1314 ER	ER 16	17	27	8°	3	10	- 1,0 mm
1315 ER	ER 25	26	35	8°	3	16	- 1,0 mm
1316 ER	ER 32	33	40	8°	3	20	- 1,0 mm
1317 ER	ER 40	41	46	8°	4	26	- 1,0 mm





## Contropunta rotante Live centre

Adatte per normali torni paralleli.

Sono assemblate con cuscinetti a rulli conici, reggispinta e rullini nella parte posteriore e quindi facilmente regolabili.

\* Solo il cono morse 2 è assemblato con cuscinetti a sfere e reggispinta.

L'angolo della punta è a 60°.

Totalmente temperate e rettificate.

Suitable for normal centre lathes.

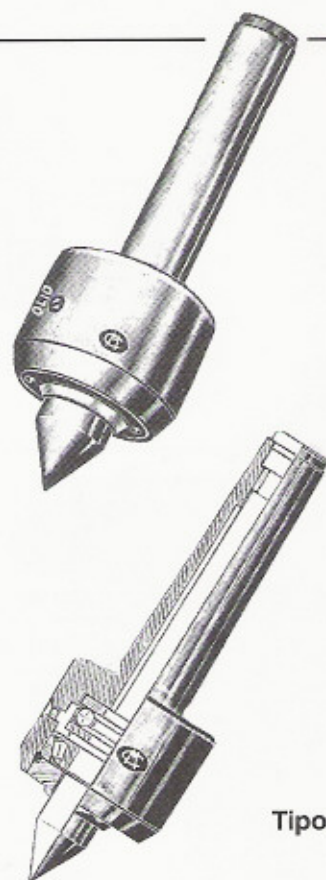
On the rear side it is assembled with taper roller, thrust and needle bearings, so it can be easily adjusted.

\* Only morse tape N° 2 is assembled with ball and thrust bearings.

The angle of the nose is 60°.

Completely hardened and ground.

RIF.	CONO MORSE	CORPO		PUNTA		PORTATA Kg.	CENTRATURA	PESO Kg.
		Ø	L	Ø	L			
1002	2*	45	40	17	27	160	0,005 0,01	0,520
1003	3	55	42	23	30	290	0,005 0,01	0,920
1004	4	62	49	27	36	700	0,005 0,01	1,520
1005	5	70	60	33	40	1500	0,005 0,01	3,000



Tipo N

## Contropunta rotante Live centre

Adatte su torni paralleli robusti per tornire pezzi pesanti.

Sono assemblate con cuscinetti a rulli conici, reggispinta e cuscinetti a sfera nella parte posteriore e quindi facilmente regolabili.

\* Solo il cono morse N°4 è assemblato con all'estremità una corona di rullini per ragioni tecniche.

L'angolo della punta è a 60°.

Totalmente temperate e rettificate.

Suitable for big centre lathes to turn heavy pieces.

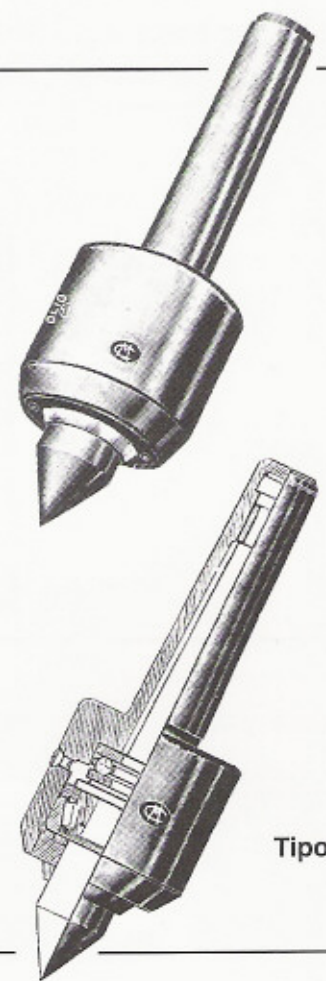
On the rear side it is assembled with taper roller, thrust and ball bearings, so it can be easily adjusted.

\* Only morse tape N° 4 is assembled with a crown of rollers at their ends for technical reasons.

The angle of the nose is 60°.

Completely hardened and ground.

RIF.	CONO MORSE	PUNTA		CORPO		PORTATA Kg.	CENTRATURA	PESO Kg.
		Ø	L	Ø	L			
1007	4*	30	40	72	62	900	0,005 0,01	2,300
1008	5	38	53	84	69	2000	0,01	4,100



Tipo R

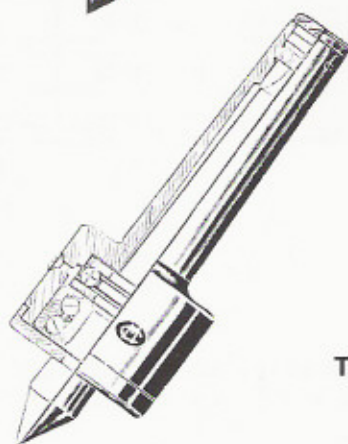


## Contropunta rotante Live centre

Adatte su torni per lavorazioni normali, di precisione ed ad alte velocità. Sono assemblate con cuscinetti autoregolanti, reggispinta e rullini. Totale eliminazione di giochi assiali e radiali. Sensibilità e durata massima. Impossibilità d'entrata di corpi estranei e refrigeranti impuri. L'angolo della punta è a 60°. Totalmente temperate e rettificate.

Suitable for lathes for normal, precision and high-speed machining. It has self-adjusting thrust and needle bearings. End play and backlash are completely eliminated. Maximum sensitivity and life. Entrance impossible for foreign matters and contaminated coolants. The angle of the nose is 60°. Completely hardened and ground.

RIF.	CONO MORSE	CORPO		PUNTA		PORTATA Kg.	CENTRATURA	PESO Kg.
		Ø	L	Ø	L			
1010	2	45	36	19	30	180	0,005 0,01	0,500
1011	3	55	45	23	35	300	0,005 0,01	1,000
1012	4	62	48	27	38	800	0,005 0,01	1,500
1013	5	70	60	33	40	2000	0,005 0,01	3,000



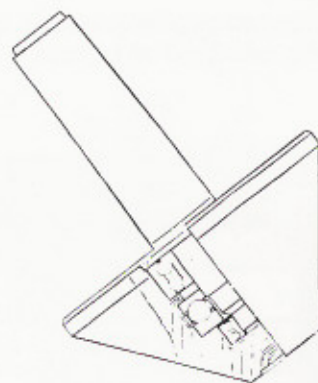
Tipo VP

## Contropunta rotante Live centre

Adatte per la tornitura e rettifica di tubi e corpi cavi in genere. Sono assemblate con cuscinetti autoregolanti e reggispinta. Senza manutenzione. Robuste atte a sorbire le massime pressioni assiali e radiali. L'angolo della punta è a 60°. Totalmente temperate e rettificate.

Suitable for turning and grinding tubes and hollow pieces in general. It is assembled with self-adjusting and thrust bearings. Maintenance-free. Stout to stand maximum axial and radial stresses. The angle of the nose is 60°. Completely hardened and ground.

RIF.	CONO MORSE	CORPO				PORTATA Kg.	CENTRATURA	PESO Kg.
		Ø PICCOLO	L GRANDE	L	ANGOLO PUNTA			
1021	2	15	45	30	60	80	0,005 0,01	0,400
1022	2	20	55	36	60	80	0,005 0,01	0,700
1023	3	20	55	36	60	120	0,005 0,01	0,760
1024	3	25	70	45	60	150	0,005 0,01	1,390
1025	4	25	70	45	60	200	0,005 0,01	1,460
1026	4	32	90	58	60	250	0,005 0,01	2,800
1027	5	32	90	58	60	350	0,005 0,01	3,300
1028	4	40	120	80	60	350	0,005 0,01	4,040
1029	5	40	120	80	60	500	0,005 0,01	4,840



Tipo F





## Contropunta fissa Dead centre

Per tornio, in acciaio, temperata e rettificata.  
For lathe, made of steel, hardened and ground.

RIF.	CONO MORSE	Ø	LUNGHEZZA TOTALE	GRADI PUNTA	PESO Kg.
1031	1	12,24	80	60°	0,060
1032	2	17,98	100		0,160
1033	3	24,05	125		0,340
1034	4	31,54	160		0,760
1035	5	44,73	200		1,880
1036	6	63,75	270		5,100



Tipo FA

Per tornio, con cuspidi in metallo duro.  
For lathe, with hard-metal nose.

RIF.	CONO MORSE	Ø	LUNGHEZZA TOTALE	GRADI PUNTA	PESO Kg.
1037	1	12,24	80	60°	0,060
1038	2	17,98	100		0,160
1039	3	24,05	125		0,360
1040	4	31,54	160		0,760
1041	5	44,73	200		1,880



Tipo FMD

Per rettifiche, con cuspidi in metallo duro.  
For grinding, with hard-metal nose.

RIF.	CONO MORSE	Ø	LUNGHEZZA TOTALE	GRADI PUNTA	PESO Kg.
1042	1	12,24	80	60°	0,050
1043	2	17,98	100		0,150
1044	3	24,05	125		0,330
1045	4	31,554	160		0,720



Tipo FR/MD





## Contropunta fissa di trascinamento Driving dead centre

Adatta per tornire pezzi forati o corpi cavi in genere, senza bisogno della brida o autocentrante. Costruita in acciaio speciale, temperata e completamente rettificata.

Suitable for turning perforated or hollow pieces in general, without dog or self-centering chuck. Made of special steel, hardened and ground completely.

RIF.	CONO MORSE	DIMENSIONI				PESO Kg.
		Ø MINIMO	Ø MASSIMO	LUNGHEZZA	GRADI	
1046	2	15	45	30	60°	0,340
1047	3	20	55	36	60°	0,640
1048	4	25	70	45	60°	1,30

ARTICOLO AD ESAURIMENTO



Tipo FT

## Contropunta fissa per pezzi forati Dead centre for perforated pieces

A differenza di quanto sopra, queste contropunte sono adatte SOLO per rettifiche.

Unlike the above mentioned tailstocks, these ones are suitable for grinding ONLY.

RIF.	CONO MORSE	DIMENSIONI				PESO Kg.
		Ø MINIMO	Ø MASSIMO	LUNGHEZZA	GRADI	
1049	2	15	45	30	60°	0,370
1050	3	20	55	36	60°	1,700
1051	4	25	70	45	60°	1,800

ARTICOLO AD ESAURIMENTO



Tipo FL

## Apparecchio per maschiare Tapping attachment

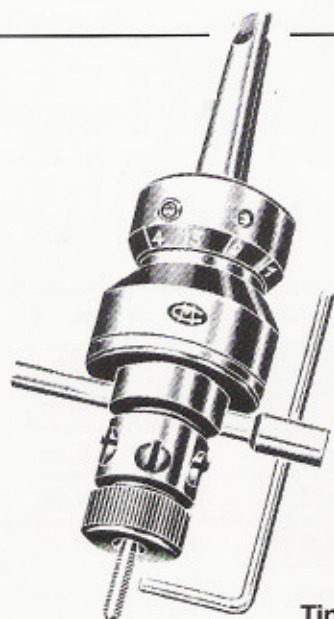
A frizione regolabile con ritorno automatico, adatto per trapani ad un solo senso di rotazione.

Ogni apparecchio viene corredato da un foglio di istruzioni per l'uso.

Adjustable clutch with automatic return, suitable for drilling machines having one direction rotation.

Operation sheet is supplied with every attachment.

RIF.	GRAND.	CONO MORSE	PER MASCHI DA	PESO Kg.
1055	0	1	1 - 5	0,920
1056	1	1	3 - 10	2,200
1057	1	2	3 - 10	2,260
1058	2	2	8 - 18	4,740
1059	2	3	8 - 18	4,900
1060	3	3	10 - 24	8,40
1061	3	4	10 - 24	8,700



Tipo E



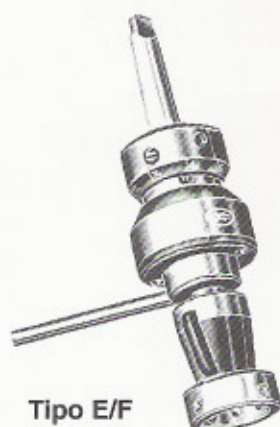


## Apparecchio per filettare Threading attachment

A ritorno automatico e frizione regolabile, adatto per trapani ad un solo senso di rotazione. Ogni apparecchio viene fornito con riduzioni per filiere e corredato da un foglio di istruzione per l'uso.

With automatic return and adjustable clutch, suitable for drilling machines having one-direction rotation. Every attachment is equipped with adapters for threading dies, as well as operation sheet.

RIF.	GRAND.	CONO MORSE	PER FILIERE DA	LUNGH. DI FILETTATURA	PESO Kg.
1062	0	1	1 - 5	45	0,950
1063	1	1	3 - 10	55	2,650
1064	1	2		55	2,710
1065	2	2	8 - 18	65	5,100
1066	2	3		65	5,260
1067	3	3	10 - 24	90	9,040
1068	3	4		90	9,400

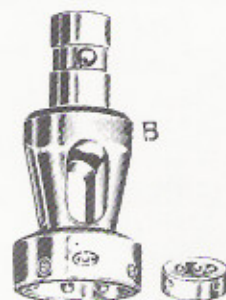


## Apparecchio per maschiare e filettare Tapping and threading attachment

A frizione regolabile, adatto per trapani e torni aventi rotazione destra e sinistra.

Adjustable clutch, suitable for drilling machines and lathes having right-hand and left-hand rotation.

RIF.	GRAND.	CONO MORSE	PER MASCHI	PER FILIERE	PESO Kg.
1069	1	1	3 - 10	3 - 10	1,120
1070	1	2			1,180
1071	2	2	10 - 20	10 - 20	2,220
1072	2	3			2,380
1073	3	3	18 - 30	18 - 30	4,160
1074	3	4			4,500



### Testina autocentrante per maschi - A Self-centering head for taps - A

RIF.	PER GRANDEZZA	PER MASCHI	PESO Kg.
1075	1	3 - 10	0,450
1076	2	10 - 20	1,200
1077	3	18 - 30	2,280

L'apparecchio OM per maschiare deve essere corredato da testina tipo A  
OM tapping attachment must be equipped with head type A

### Testina portafiliera - B Threading die holding head - B

RIF.	PER GRANDEZZA	PER MASCHI	PESO Kg.
1078	1	3 - 10	0,560
1079	2	10 - 20	1,000
1080	3	18 - 30	2,180

L'apparecchio OM per filettare deve essere corredato da testina tipo B  
OM threading attachment must be equipped with head type B

Tipo OM



## Portamaschi a cono morse

### Morse taper tap carrier

Con testina autocentrante, adatto per maschiatrici.  
With self-centering head, suitable for tapping machines.

RIF.	GRANDEZZA	CONO MORSE	PER MASCHI	PESO Kg.
1082	1	2	3 - 10	0,440
1083	2	3	10 - 20	1,160
1084	3	4	18 - 30	2,200



Tipo NM

## Portamaschi a cono femmina

### Female taper tap carrier

Con testina autocentrante, adatto per maschiatrici.  
With self-centering head, suitable for tapping machines.

RIF.	GRANDEZZA	ATTACCO DIN	PER MASCHI	PESO Kg.
1086	1	B16	3 - 10	0,460
1087	2	B18	10 - 20	1,240



Tipo NM/F

## Mandrino a cambio rapido

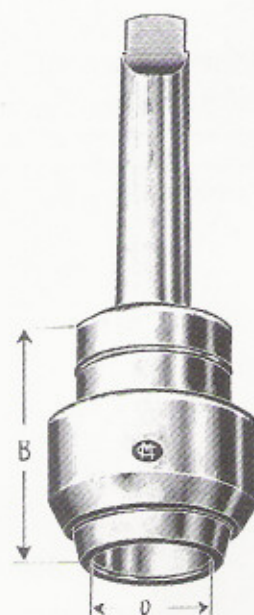
### Boring and tapping quick-change spindle

adatto per trapani e torni  
suitable for drilling machines and lathes

Questo mandrino è stato costruito dopo esperienze di molti anni, risponde a tutte le esigenze che si chiedono ad un elemento di collegamento per utensili ed è sempre pronto all'uso in un vasto campo di applicazione. Il suo impiego si è oggi affermato nei vari cicli di lavorazione della macchina utensile, ottenendo il miglior successo con indiscutibili vantaggi nel cambio rapido dell'utensile senza arresto della macchina. Questi vantaggi si hanno in particolare, nella lavorazione in serie su trapani a colonna e radiali. Sicurezza nel cambio dell'utensile senza arrestare la macchina. Foratura con punte elicoidali ad attacco conico.

Designed on the basis of many years of experience, this spindle has all the characteristics required from a tool connecting element and can be easily used in a wide field of application. It is now widely used in the different working cycles of the machine tool; it gets its best results and offers enormous advantages in the quick change of the tool without stopping the machine. These advantages are considerable when mass producing on column and radial drilling machines. Safe tool change without stopping the machine. Boring with taper shank twist drills.

RIF.	SIGLA	CONO MORSE	PER FORI SINO Ø	B	D	PESO Kg.
1107	K 26	2	23	75	23	0,660
1108	K 34	3	32	90	34	1,300
1109	K 46	4	50	110	46	2,580
1110	K 60	5	60	129	60	4,700



EIMU

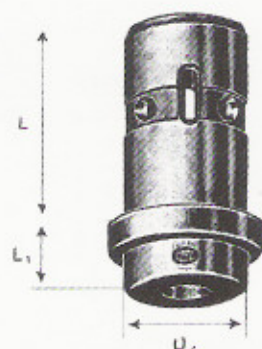




## Bussole di collegamento al mandrino tipo EIMU Sleeve bushes for the spindle type EIMU

Tipo "A" per forare con punte ad attacco conico.  
Type "A" to bore with taper-shank drills.

RIF.	SIGLA	CONO MORSE	L	L1	2D	PESO Kg.
1113	K 26	1	60	18	26	0,300
1114		2		30		0,300
1115	K 34	1	65	17	34	0,560
1116		2		26		0,560
1117		3		43		0,520
1118	K 46	1	82	30	46	1,500
1119		2		30		1,420
1120		3		35		1,320
1121		4		58		1,360
1122	K60	2	98	31	60	2,790
1123		3		31		2,620
1124		4		50		2,700
1125		5		80		2,380



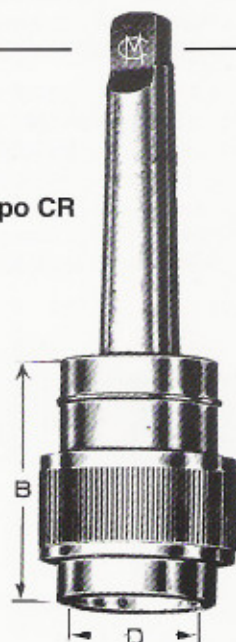
Bussole d'attacco per  
utensili con codolo conico  
Connecting bushes for  
tools with taper shank

## Mandrino a cambio rapido per trapani e torni Quick-change spindle for drilling machines and lathes

Adatto per forare con punte ad attacco conico.  
Suitable for drilling with taper-shank drills.

RIF.	CONO MORSE	D	B	PESO Kg.
1088	2	23,8	65	0,580
1089	3	31,8	73	1,080
1090	4	43,0	90	1,840
1091	5	58,0	112	4,560

Tipo CR

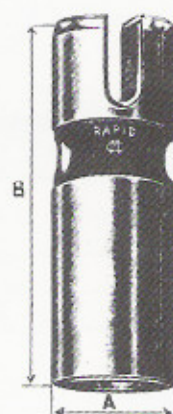




## Bussole di corredo per mandrino tipo CR Auxiliary bushes for spindle type CR



RIF.	PER MANDRINI	A	B	CONO INTERO	PESO Kg.
1094	cono morse } 2	23,8	70	1	0,180
1095			80	2	0,150
1096	cono morse } 3	31,8	70	1	0,360
1097			82	2	0,360
1098			95	3	0,320
1099	cono morse } 4	43	82	1	0,820
1100			82	2	0,760
1101			95	3	0,780
1102			115	4	0,720
1103	cono morse } 5	58	100	2	1,800
1104			100	3	1,720
1105			115	4	1,740
1106			143	5	1,500



Bussole d'attacco per utensili con codolo conico  
Connecting bushes for tools with taper shank

## Attacchi conici per mandrini portapunte Taper socket for drill arbor

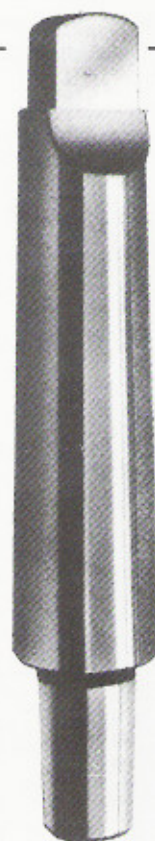
In acciaio cementato, temperato e rettificato.  
Made of steel, casehardened, hardened and ground

RIF.	MORSE 1	Ø MAX DIN	Ø MAX JACOBS
2011	mm { B10 0 - 6 J1	10,269	9,75
2012	mm { B12 0 - 8 J2	12,239	13,950
2013	mm { B16 0 - 10 J2	15,933	14,2
2015	mm { B18 0 - 16 J6	17,981	17,2

RIF.	MORSE 2	Ø MAX DIN	Ø MAX JACOBS
2020	mm { B10 0 - 6 J1	10,269	9,75
2021	mm { B12 0 - 8 J2	12,239	13,950
2022	mm { B16 0 - 10 J2	15,933	14,2
2024	mm { B18 0 - 16 J6	17,981	17,2
2025	mm { B22 0 - 20 J3	22,019	20,630

RIF.	MORSE 3	Ø MAX DIN	Ø MAX JACOBS
2030	mm { B16 0 - 10 J2	15,933	14,2
2032	mm { B18 0 - 16 J6	17,981	17,2
2033	mm { B22 0 - 20 J3	22,019	20,630

RIF.	MORSE 4	Ø MAX DIN	Ø MAX JACOBS
2040	mm { B16 0 - 10 J2	15,933	14,2
2042	mm { B18 0 - 16 J6	17,981	17,2
2043	mm { B22 0 - 20 J3	22,019	20,630







## Bussola di riduzione Adapter bush

In acciaio, cementata, temperata e rettificata.  
Made of steel, casehardened, hardened and ground.

RIF.	CONO MORSE		PESO Kg.
	ESTERNO	INTERNO	
1135	2	1	0,090
1136	3	1	0,220
1137	3	2	0,180
1139	4	2	0,470
1140	4	3	0,370
1142	5	2	1,320
1143	5	3	1,160
1144	5	4	1,100
1145	6	4	3,380
1146	6	5	2,550

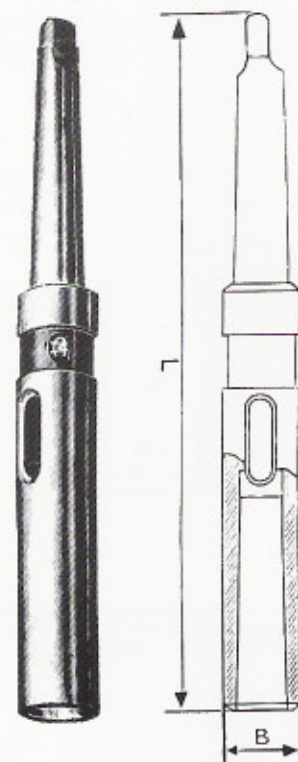


Tipo BCR

## Cono morse prolungato Extended morse taper

In acciaio, cementato, temperato e rettificato.  
Made of steel, casehardened, hardened and ground.

RIF.	CONO MORSE		B	L	PESO Kg.
	ESTERNO	INTERNO			
1162	1	1	17	160	0,200
1163	1	1	17	200	0,240
1164	2	1	17	160	0,230
1165	2	1	17	250	0,360
1166	2	2	23	220	0,450
1167	2	2	23	250	0,540
1168	3	2	23	195	0,440
1169	3	2	23	300	1,050
1170	3	3	29	300	1,020
1170 bis	3	3	29	230	0,900
1171	4	2	23	330	1,140
1171 bis	4	2	23	215	0,900
1172	4	3	30	240	0,920
1173	4	3	30	350	1,540
1174	4	4	38	350	2,000
1175	5	3	30	400	2,580
1176	5	4	40	300	2,240
1177	5	4	40	450	3,300
1178	5	5	50	450	4,440



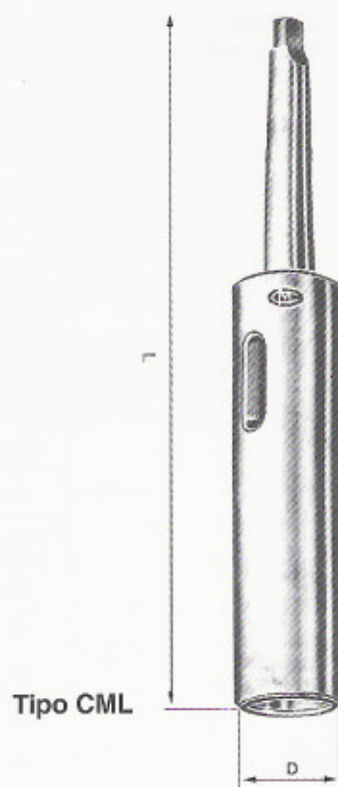
Tipo CMP



## Cono morse prolungato Extended morse taper

Con cono maschio inferiore e cono femmina maggiore.  
With smaller male cone and bigger female cone.

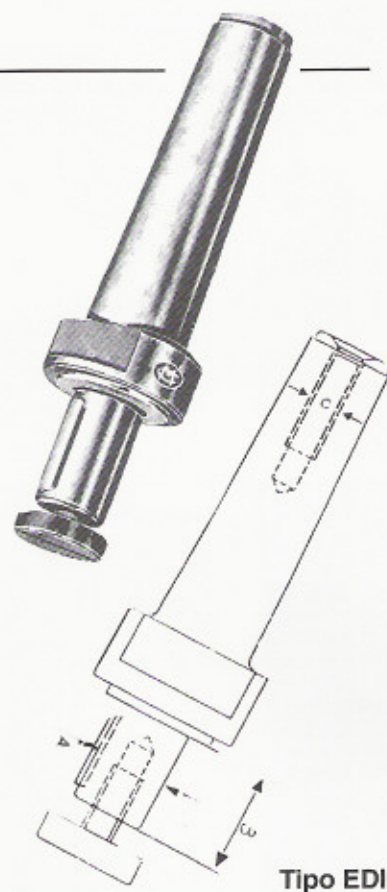
RIF.	CONO MORSE		D	LUNGH. TOT. L	PESO Kg.
	EST.	INT.			
1179	1	2	24	165	0,260
1180	2	3	32	210	0,650
1181	3	4	42	245	1,200
1182	4	5	62	300	3,150



## Mandrino portafrese a cono morse Morse taper milling machine arbor

Per frese frontali, con trascinamento longitudinale.  
For end mills, with longitudinal driving.

RIF.	CONO MORSE	Q A	B	C	PESO Kg.
1183	2	10	7	10 MA	0,140
1184	2	13	24	10 MA	0,180
1185	3	16	11	12 MA	0,380
1186	3	16	29	12 MA	0,400
1187	3	22	37	12 MA	0,460
1188	4	27	20	16 MA	0,880
1189	4	27	60	16 MA	1,000



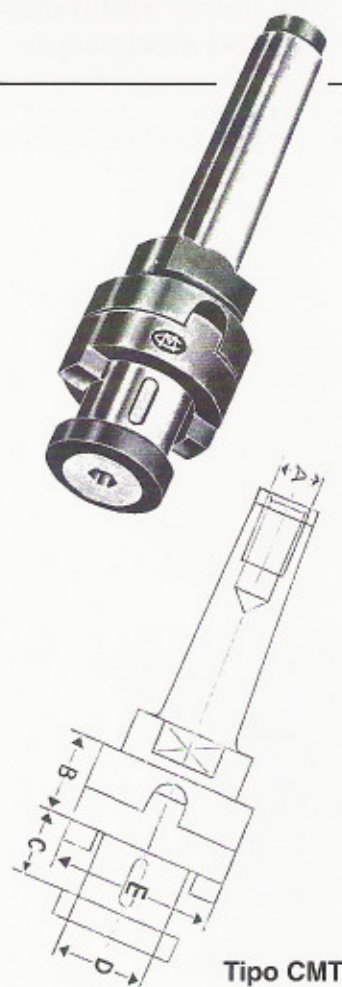




## Mandrino portafrese a cono morse Morse taper milling machine arbor

Per frese frontali, con trascinamento frontale e longitudinale.  
For end mills, with longitudinal and front driving.

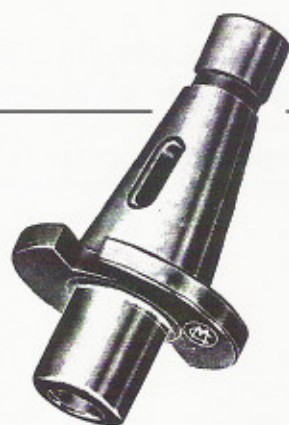
RIF.	CONO MORSE	A	B	C	Ø D	E	PESO Kg.
1190	3	12 MA	25	17	16	32	0,520
1191			25	19	22	40	0,660
1192			25	21	27	48	0,850
1193	4	16 MA	25	17	16	32	0,900
1194			25	19	22	40	1,030
1195			25	21	27	48	1,200
1196			25	24	32	48	1,470
1197	5	20 MA	40	19	22	40	2,400
1198			40	21	27	48	2,440
1199			40	24	32	58	2,700
1200			40	27	40	70	3,140



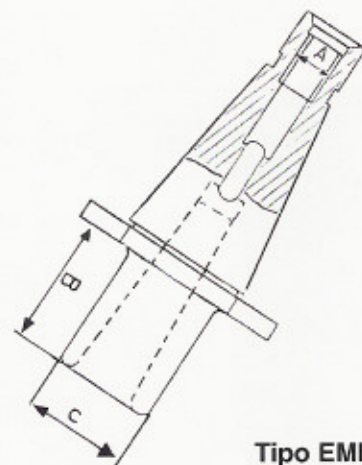
Tipo CMT

## Riduzione da ISO a morse ISO-morse adapter

Per punte e frese con dente di trascinamento.  
For drills and milling cutters with driving dogs.



RIF.	RISOLUZIONE		A	B	C	PESO Kg.		
	DA ISO	A MORSE						
1203	30	2	12 MA	45	30	0,380		
1204		3		60	35	0,460		
1205	40	2	16 MA	35	30	0,940		
1206		3		56	40	1,080		
1207		4		80	45	1,260		
1208	50	3	24 MA	45	40	2,900		
1209		4		70	50	3,900		
1210		5						3,620

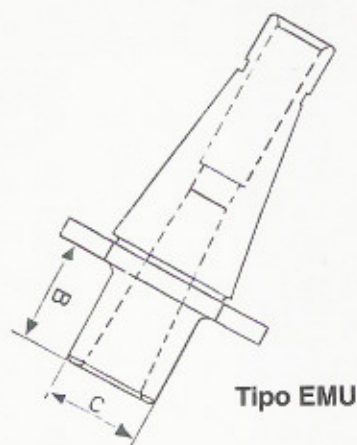
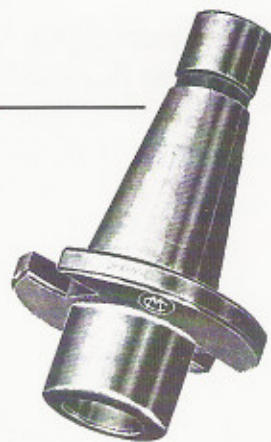


Tipo EMI



## Riduzione da ISO a morse ISO-morse adapter

Per frese con foro passante.  
For cutters with through hole.



Tipo EMU

RIF.	RIDUZIONE		B	C	PESO Kg.
	DA ISO	A MORSE			
1212	30	2	20	30	0,340
1213		3	52	35	0,460

## Cono di riduzione con vite interna Taper adapter

Da ISO esterno a ISO interno.  
From outer ISO to inner ISO.

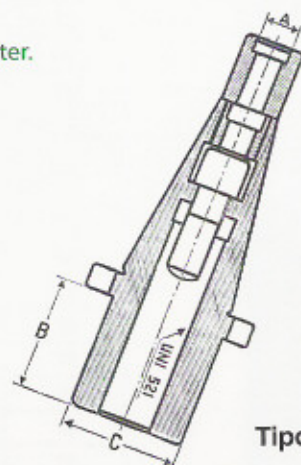


Tipo EMO

RIF.	ESTERNO ISO	INTERNO ISO	PESO Kg.
1220	40	30	0,860
1221	50	40	2,500

## Riduzione sa ISO a morse ISO-morse adapter

Con filettatura per tirante e vite interna per il bloccaggio e l'estrazione della fresa.  
With thread for tie-rod and internal screw for locking and extracting of the milling cutter.



Tipo CM

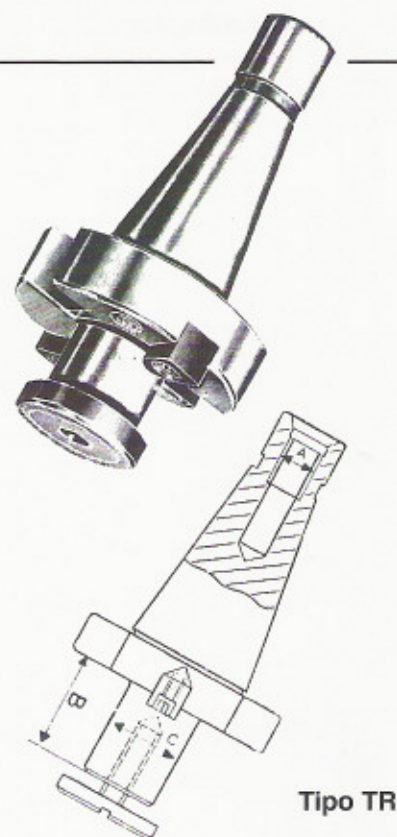
RIF.	DA ISO	CONO MORSE	A	B	C
1223	40	2	16 MA	38	32
1224		3		48	40
1225		4		73	50
1226	50	2	24 MA	48	32
1227		3		53	40
1228		4		53	50
1229		5		86	70





## Mandrino portafrese cono ISO con trascinamento frontale Front driving ISO taper milling machine arbor

RIF.	CONO ISO	Ø C	B	PESO Kg.
1230	40	22	18	1,380
1231		27	20	1,420
1232		32	23	1,450
1233		40	26	1,680
1234		50	29	1,900
1235	50	27	20	3,680
1236		32	23	3,780
1237		40	26	4,000
1238		50	29	4,240



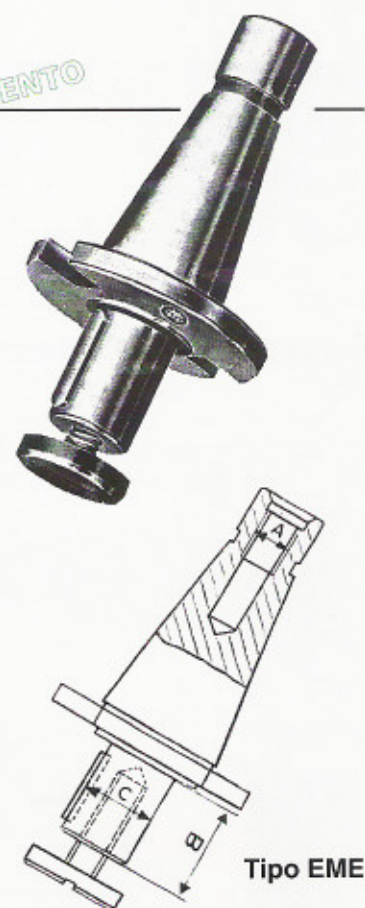
Tipo TR

## Mandrino portafrese a cono ISO ISO taper milling machine arbor

Con trascinamento longitudinale  
With longitudinal driving

ARTICOLO AD ESAURIMENTO

RIF.	CONO ISO	Ø C	B	A	PESO Kg.
1240	30	16	29	12 MA	0,420
1241		22	37		0,520
1242		27	20		0,540
1243		27	60		0,700
1245	40	16	29	16 MA	1,000
1246		22	20		1,080
1247		22	37		1,140
1248		27	20		1,140
1249		27	37		1,240
1250		27	60		1,340
1251		32	23		1,240
1252		32	75		1,520
1253	40	30	1,750		
1254	50	27	20	24 MA	3,000
1255		27	60		3,200
1256		32	23		3,160
1257		32	75		3,500
1258		40	30		3,550



Tipo EME

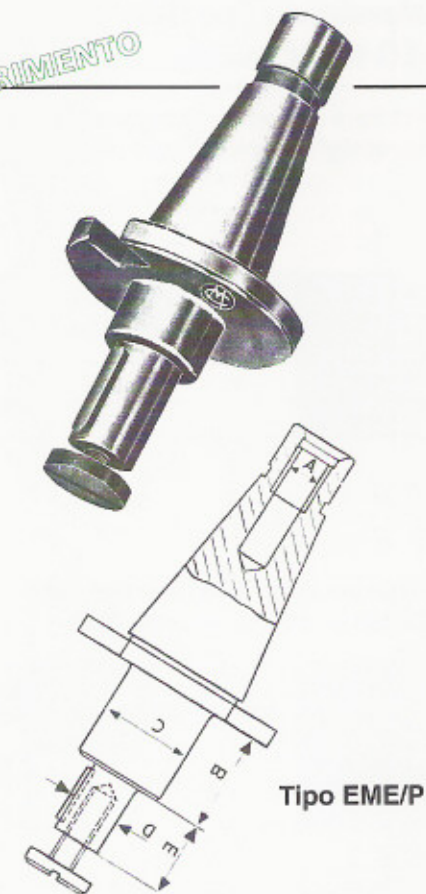


## Mandrino portafrese con ISO prolungato Extended ISO taper milling machine arbor

Con trascinamento longitudinale  
With longitudinal driving

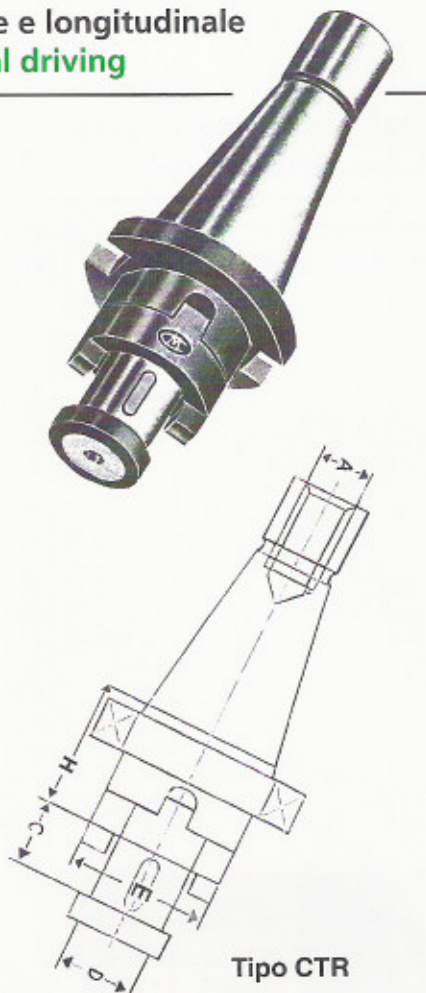
ARTICOLO AD ESAURIMENTO

RIF.	CONO ISO	A	B	C	Ø D	E	PESO Kg.
1259	40	16 MA	40	26	16	29	1,000
1260			50	36	22	20	1,400
1261			40	36	22	37	1,360
1262			50	40	27	20	1,540
1263			40	40	27	37	1,520
1264			40	40	27	60	1,640
1265			40	46	32	23	1,620
1266			30	46	32	75	1,840
1267	50	24 MA	50	40	27	20	3,470
1268			30	40	27	60	3,400
1269			50	46	32	23	3,680
1270			30	46	32	75	3,800
1271			50	55	40	30	4,160



## Mandrino portafrese a cono ISO con trascinamento frontale e longitudinale ISO taper milling machine arbor with front and longitudinal driving

RIF.	CONO ISO	A	H	C	Ø D	E	PESO Kg.
1272	30	12 MA	35	17	16	32	0,500
1273			35	19	22	40	0,600
1274			35	21	27	48	0,700
1275	40	16 MA	37	17	16	32	0,980
1275 H 90			90	17	16	32	1,200
1276			37	19	22	40	1,100
1276 H 90			90	19	22	40	1,400
1277			52	21	27	48	1,500
1277 H 90			90	21	27	48	1,700
1278			52	24	32	58	1,800
1279			52	27	40	70	2,100
1280	50	24 MA	55	19	22	40	3,200
1281			55	21	27	48	3,340
1282			55	24	32	58	3,700
1283			55	27	40	70	4,260
1284			55	30	50	90	4,800



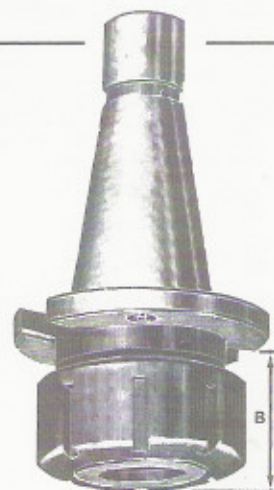




## Mandrino cono ISO ISO taper spindle

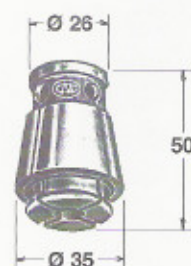
Per frese a gambo cilindrico, a pinze intercambiabili.  
For straight shank milling cutters, with interchangeable collets.

RIF.	CONO ISO	FILETTO TIRANTE	B	CAPACITÀ DI SERRAGGIO DA MM.	PESO Kg.
1287	40	16 MA	40	3 a 20	1,340
1289	50	24 MA	40	3 a 20	3,220



Pinze per detto mandrino tipo EMA  
Collets for said spindle type EMA

RIF.	CAPACITÀ DI SERRAGGIO DA MM.	ADATTE PER MANDRINO	PESO Kg.
1292	3 a 20	rif. { 1286 1287 1289	0,170



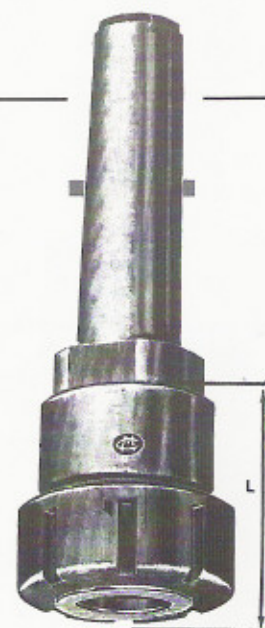
Le pinze sono costruite di millimetro in millimetro.  
Precisare il diametro interno da utilizzare.  
All sizes of collets are manufactured. Specify inner diameter to be used.

Tipo EMA

## Mandrino a cono morse Morse taper spindle

Per frese a gambo cilindrico, a pinze intercambiabili.  
For straight shank milling cutters, with interchangeable collets.

RIF.	CONO MORSE	FILETTO TIRANTE	L	CAPACITÀ DI SERRAGGIO DA MM.	PESO Kg.
1297	3 testa 4	12 MA	56	3 a 20	1,030
1298	4	16 MA	56	3 a 20	1,400



Tipo RO





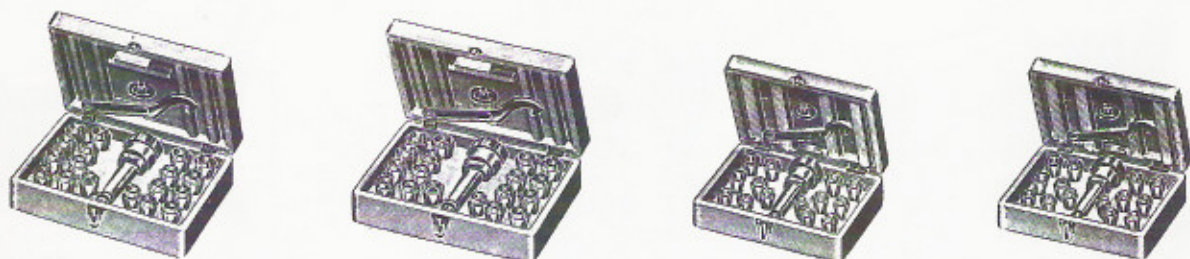
Tipo EMA

CODICE - ITEM	TIPO	TYPE
RIF. 1332	Contenente: 1 cono d'attacco portapinze ISO 40 18 pinze per detto da $\varnothing$ 3 a $\varnothing$ 20 1 chiave	Consisting of: 1 collet holder connecting cone ISO 40 18 collets for abovementioned $\varnothing$ 3 to $\varnothing$ 20 1 wrench
RIF. 1333	Contenente: 1 cono d'attacco portapinze ISO 40 9 pinze per detto da $\varnothing$ 4 a $\varnothing$ 20 (pari) 1 chiave	Consisting of: 1 collet holder connecting cone ISO 40 9 collets for abovementioned $\varnothing$ 4 to $\varnothing$ 20 1 wrench





## Cassette di corredo per fresatrici a cono morse Tool boxes for morse taper milling machines



Tipo RO

CODICE - ITEM	TIPO	TYPE
RIF. 1338	Contenente: 1 cono d'attacco portapinze con morse 4 capacità massima Ø 20 18 pinze per detto da Ø 3 a Ø 20 1 chiave	Consisting of: 1 collet holder connecting cone MORSE taper 4 maximum capacity Ø 20 18 collets for abovementioned Ø 3 to Ø 20 1 wrench
RIF. 1339	Contenente: 1 cono d'attacco portapinze con morse 4 capacità massima Ø 20 9 pinze per detto da Ø 4 a Ø 20 (pari) 1 chiave	Consisting of: 1 collet holder connecting cone MORSE taper 4 maximum capacity Ø 20 9 collets for abovementioned Ø 4 to Ø 20 1 wrench
RIF. 1340	Contenente: 1 cono d'attacco portapinze con morse 3 testa 4 capacità massima Ø 20 18 pinze per detto da Ø 3 a Ø 20 1 chiave	Consisting of: 1 collet holder connecting cone MORSE taper 3 head 4 maximum capacity Ø 20 18 collets for abovementioned Ø 3 to Ø 20 1 wrench
RIF. 1341	Contenente: 1 cono d'attacco portapinze con morse 3 testa 4 capacità massima Ø 20 9 pinze per detto da Ø 4 a Ø 20 (pari) 1 chiave	Consisting of: 1 collet holder connecting cone MORSE taper 3 head 4 maximum capacity Ø 20 9 collets for abovementioned Ø 4 to Ø 20 1 wrench





CODICE - ITEM	TIPO	TYPE
RIF. 1350 RIF. 1350/bis	Cassetta con mandrino ISO 30 Pinze con apertura da 3 a 16 - tipo ER 25 completa di 1 mandrino portapinze e 14 pinze completa di 1 mandrino portapinze e 6 pinze a richiesta	Box with ISO 30 spindle Collets with 3 to 16 opening - type ER 25 complete with 1 collet chuck and 14 collets complete with 1 collet chuck and 6 collets on request
RIF. 1351 RIF. 1351/bis	Cassetta con mandrino ISO 30 Pinze con apertura da 3 a 20 - tipo ER 32 completa di 1 mandrino portapinze e 18 pinze completa di 1 mandrino portapinze e 7 pinze a richiesta	Box with ISO 30 spindle Collets with 3 to 20 opening - type ER 32 complete with 1 collet chuck and 18 collets complete with 1 collet chuck and 7 collets on request
RIF. 1352 RIF. 1352/bis	Cassetta con mandrino ISO 40 Pinze con apertura da 3 a 16 - tipo ER 25 completa di 1 mandrino portapinze e 14 pinze completa di 1 mandrino portapinze e 6 pinze a richiesta	Box with ISO 40 spindle Collets with 3 to 16 opening - type ER 25 complete with 1 collet chuck and 14 collets complete with 1 collet chuck and 6 collets on request
RIF. 1353 RIF. 1353/bis	Cassetta con mandrino ISO 40 Pinze con apertura da 3 a 20 - tipo ER 32 completa di 1 mandrino portapinze e 18 pinze completa di 1 mandrino portapinze e 7 pinze a richiesta	Box with ISO 40 spindle Collets with 3 to 20 opening - type ER 32 complete with 1 collet chuck and 18 collets complete with 1 collet chuck and 7 collets on request
RIF. 1354 RIF. 1354/bis	Cassetta con mandrino ISO 40 Pinze con apertura da 4 a 26 - tipo ER 40 completa di 1 mandrino portapinze e 23 pinze completa di 1 mandrino portapinze e 9 pinze a richiesta	Box with ISO 40 spindle Collets with 4 to 26 opening - type ER 40 complete with 1 collet chuck and 23 collets complete with 1 collet chuck and 9 collets on request
RIF. 1355 RIF. 1355/bis	Cassetta con mandrino ISO 50 Pinze con apertura da 3 a 20 - tipo ER 32 completa di 1 mandrino portapinze e 18 pinze completa di 1 mandrino portapinze e 7 pinze a richiesta	Box with ISO 50 spindle Collets with 3 to 20 opening - type ER 32 complete with 1 collet chuck and 18 collets complete with 1 collet chuck and 7 collets on request
RIF. 1356 RIF. 1356/bis	Cassetta con mandrino ISO 50 Pinze con apertura da 4 a 26 - tipo ER 40 completa di 1 mandrino portapinze e 23 pinze completa di 1 mandrino portapinze e 9 pinze a richiesta	Box with ISO 50 spindle Collets with 4 to 26 opening - type ER 40 complete with 1 collet chuck and 23 collets complete with 1 collet chuck and 9 collets on request





## Portautensili a pinze a grande espansione per frese a gambo cilindrico con attacco morse Spring collet tool holder for straight shank milling cutter with morse shank



CODICE - ITEM	TIPO	TYPE
RIF. 1357 RIF. 1357/bis	Cassetta con mandrino CM 2 Pinze con apertura da 3 a 16 - tipo ER 25 completa di 1 mandrino portapinze e 14 pinze completa di 1 mandrino portapinze e 6 pinze a richiesta	Box with CM2 spindle Collets with 3 to 16 opening - type ER 25 complete with 1 collet chuck and 14 collets complete with 1 collet chuck and 6 collets on request
RIF. 1358 RIF. 1358/bis	Cassetta con mandrino CM 3 Pinze con apertura da 3 a 16 - tipo ER 25 completa di 1 mandrino portapinze e 14 pinze completa di 1 mandrino portapinze e 6 pinze a richiesta	Box with CM 3 spindle Collets with 3 to 16 opening - type ER 25 complete with 1 collet chuck and 14 collets complete with 1 collet chuck and 6 collets on request
RIF. 1359 RIF. 1359/bis	Cassetta con mandrino CM 3 Pinze con apertura da 3 a 20 - tipo ER 32 completa di 1 mandrino portapinze e 18 pinze completa di 1 mandrino portapinze e 7 pinze a richiesta	Box with CM 3 spindle Collets with 3 to 20 opening - type ER 32 complete with 1 collet chuck and 18 collets complete with 1 collet chuck and 7 collets on request
RIF. 1360 RIF. 1360/bis	Cassetta con mandrino CM 4 Pinze con apertura da 3 a 20 - tipo ER 32 completa di 1 mandrino portapinze e 18 pinze completa di 1 mandrino portapinze e 7 pinze a richiesta	Box with CM 4 spindle Collets with 3 to 20 opening - type ER 32 complete with 1 collet chuck and 18 collets complete with 1 collet chuck and 7 collets on request

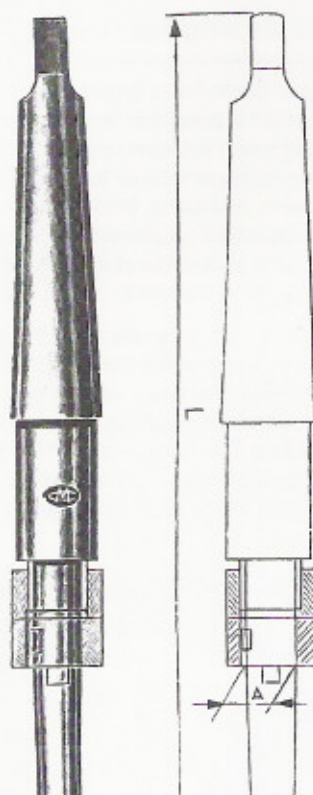


## Mandrino con anello estrattore Spindle with extracting ring

Per alesatori a manicotto.  
For shell reamers.

TABELLA DIN 217  
TABLE DIN 217

RIF.	CONO MORSE	Ø A	L	PESO Kg.
1420	2	10	216	0,340
1421	3	13	250	0,400
1422	3	16	261	0,840
1423	4	19	298	1,360
1424	4	22	312	1,600
1425	4	27	359	2,900
1426	5	27	359,5	3,100



Tipo MTM

## Ricambi per mandrini MTM Spare parts for MTM spindles

### Trascinatore Driving plate

RIF.	91	92	93	94	95	96
Ø	10	13	16	19	22	27



### Estrattore Extracting device

RIF.	101	102	103	104	105	106
Ø	10	13	16	19	22	17







## Brida a chiusura rapida per torni e rettifiche Fast closing trip dog for lathes and grinding machines

Queste brida sono impiegabili vantaggiosamente su torni e rettifiche fornendo il massimo rendimento nelle lavorazioni di serie. La rapidità nell'inserimento e nel bloccaggio del pezzo consente un notevole risparmio di tempo. Il funzionamento è di estrema facilità: premere la levetta, introdurre il pezzo da lavorare nel foro, appoggiandolo sulle viti di regolazione, preventivamente tarate. Rilasciare la levetta che spinta dalla molla, si adagia sul pezzo bloccandolo contro le viti di regolazione.

These trip dogs can be used to great advantage on lathes and grinding machines and offer their maximum yield when working in high quantities. The piece can be quickly inserted and locked so that a great amount of time can be saved. It is very easy to use: push the little lever, introduce the workpiece in the hole, resting it on the adjusting screws previously set. Release the lever which pushed by a spring, will lay on the workpiece, locking it against the adjusting screws.

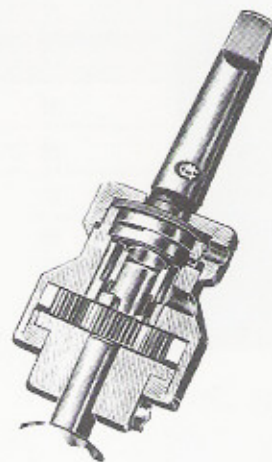


Tipo RAPID

RIF.	CAMPO DI CHIUSURA		PESO Kg.
	Ø MINIMO	Ø MASSIMO	
1430	4	8	0,070
1431	8	16	0,160
1432	16	24	0,260
1433	24	32	0,320
1434	32	40	0,540
1435	40	48	0,780
1436	48	56	0,900

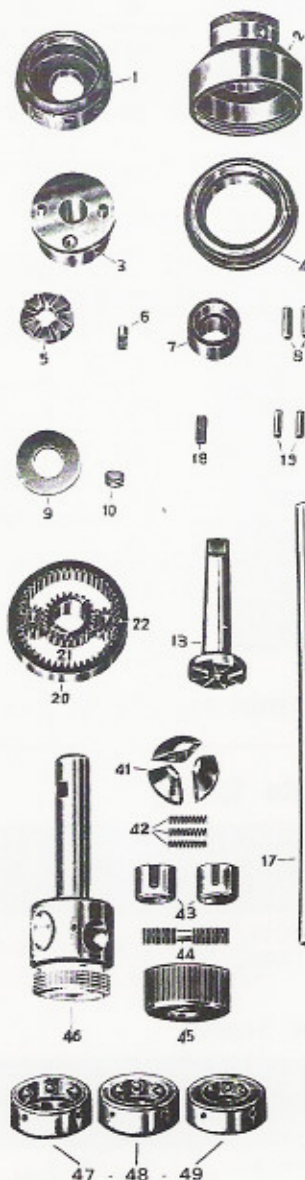


- RIF. 1 Ghiera di registro
- RIF. 2 Corpo
- RIF. 3 Bussola di guida
- RIF. 4 Ghiera di guida
- RIF. 5 Disco a camme
- RIF. 6 Vite per bussola 7
- RIF. 7 Bussola d'accoppiamento
- RIF. 8 Spine per bussola 7
- RIF. 9 Molla ad anello
- RIF. 10 Vite per ghiera 1
- RIF. 13 Codolo a cono morse (precisare cono)
- RIF. 17 Asta
- RIF. 18 Chiavetta quadra
- RIF. 19 Spine della bussola 3
- RIF. 20 Corona dentata
- RIF. 21 Ingranaggio di trascinamento
- RIF. 22 Ingranaggi laterali
- RIF. 41 Morsetti autocentranti
- RIF. 42 Molle
- RIF. 43 Morsetti trascinatori
- RIF. 44 Vite destra sinistra
- RIF. 45 Ghiera di chiusura
- RIF. 46 Albero di azionamento
- RIF. 47 Riduzione per filiera E/F gr. 1 (Ø 20-25-30)
- RIF. 48 Riduzione per filiera E/F gr. 2 (Ø 25-30-38)
- RIF. 49 Riduzione per filiera E/F gr. 3 (Ø 30-38-45)



Nell'ordine precisare LA GRANDEZZA DELL'APPARECCHIO  
 e il NUMERO DI RIFERIMENTO DEL RICAMBIO

- RIF. 1 Adjusting nut
- RIF. 2 Body
- RIF. 3 Guiding bush
- RIF. 4 Guiding ring nut
- RIF. 5 Cam disc
- RIF. 6 Screw for bush 7
- RIF. 7 Connecting bush
- RIF. 8 Pins for bush 7
- RIF. 9 Ring spring
- RIF. 10 Screw for ring nut 1
- RIF. 13 Morse taper shank (specify cone)
- RIF. 17 Rod
- RIF. 18 Square key
- RIF. 19 Pins for bush 3
- RIF. 20 Toothed crown
- RIF. 21 Driving gear
- RIF. 22 Lateral gears
- RIF. 41 Self-centering clamps
- RIF. 42 Springs
- RIF. 43 Driving clamps
- RIF. 44 Compound screw
- RIF. 45 Closing ring nut
- RIF. 46 Drive shaft
- RIF. 47 Adapters for threading die E/F gr. 1 (Ø 20-25-30)
- RIF. 48 Adapters for threading die E/F gr. 2 (Ø 25-30-38)
- RIF. 49 Adapters for threading die E/F gr. 3 (Ø 30-38-45)



In the order specify SIZE OF ATTACHMENT  
 and REFERENCE NUMBER OF THE SPARE PART





## Ricambi per mandrini portafrese Spare parts of milling machine arbors

### Trascinatore **Driving plate**

RIF.	PER MANDRINI CTR E CMT	PESO Kg.
51	16	0,060
52	22	0,100
53	27	0,140
54	32	0,230
55	40	0,330
56	50	0,620



### Vite **Screw**

RIF.	MANDRINO Ø	FILETTO	ADATTA PER MANDRINI
61	16	8 MA	} CTR TR EDI EME EMP
62	22	10 MA	
63	27	12 MA	
64	32	16 MA	
65	40	20 MA	
66	50	24 MA	
67	32	14 MA	EDI-EME-EME/P
68			



### Rondella **Washer**

RIF.	MANDRINO Ø	PER VITE	ADATTA PER MANDRINI
71	16	8 MA	} CTR TR EDI EME EME/P
72	22	10 MA	
73	27	12 MA	
74	32	16 MA	
75	40	20 MA	
76	50	24 MA	
77	32	14 MA	EDI-EME-EME/P



## Ricambi per BRIDE **Spare parts for trip dogs**

### Molla **Spring**

RIF.	111	112	113	114	115	116	117
CAMPO DI CHIUSURA	0 - 8	8 - 16	16 - 24	24 - 32	32 - 40	40 - 48	48 - 56



### Vite **Screw**

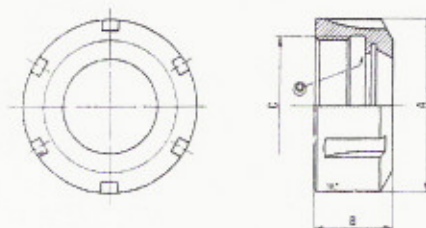
RIF.	121	122	123	124	125	126	127
CAMPO DI CHIUSURA	0 - 8	8 - 16	16 - 24	24 - 32	32 - 40	40 - 48	48 - 56





### Ghiera Metal ring

RIF.	A	B	C
MIN ER 16	22	18	M 19 x 1,0
UM ER 25	42	20	M 32 x 1,5
UM ER 32	50	22,3	M 40 X 1,5
UM ER 40	63	25,3	M 50 X 1,5



### Chiave di sicurezza Child-proof spline

RIF.	A
CHUM ER 16	MINI ER 16
CHUM ER 25	UM ER 25
CHUM ER 32	UM ER 32
CHUM ER 40	UM ER 40





---

*Le dimensioni e le misure riportate su questo catalogo possono essere variate in qualsiasi momento senza l'obbligo di darne notizia.*

*Per ogni particolare esigenza, il nostro ufficio tecnico è a Vostra completa disposizione: si eseguono disegni e lavorazioni speciali.*

*Dimension and sizes shown in this catalogue may be changed at any time without notice in advance.*

*For any special requirements, our technical department is at your disposal where special designs and products are developed.*

---



**NUOVA CM srl**

24050 CORTENUOVA (BG) - Via Molino, 11  
Tel. 0363 992565 - Fax 0363 992585  
E-mail: [nuovacm@libero.it](mailto:nuovacm@libero.it)